

# Food & Beverage Workflow

Alles, was Sie für Lebensmittelsicherheit,  
Qualitätstests und Forschung benötigen

*Von traditionellen Speisen & Getränken bis hin zu innovativen Alternativen*





Fisher Scientific Channel unterstützt die gesamte Lebensmittel- und Getränkeindustrie, unabhängig davon, ob Sie in der herkömmlichen Lebensmittel- und Getränkeproduktion, in der modernen Qualitätskontrolle und Forschung oder in der industriellen Herstellung von Lebensmitteln tätig sind.

Wir liefern Ihnen alle Laborverbrauchsmaterialien, Geräte und Chemikalien für die Workflows der Labor- und Produktionsprüfung einschließlich grundlegender Forschung und Entwicklung, mikrobiologischer Überwachung, Probenentnahme, Probenhandhabung sowie physikalisch-chemischer Analysen von Rohstoffen und Endprodukten, alles unterstützt durch ein umfassendes Sicherheits- und PSA-Portfolio.

Sie finden in dieser ganz neuen Broschüre unser vollständiges Produktsortiment, einschließlich Inkubatoren, Gefriergeräten, pH-Monitoren und -Messgeräten, Filtrations- und Reinigungsprodukten, Liquid-Handling-Ausrüstung und Chemikalien, die alle Qualität und Zuverlässigkeit bei jedem Schritt bieten.

Wenn Sie das für Sie am besten geeignete Produkt nicht finden können oder ein Angebot wünschen, wenden Sie sich einfach über die Schaltfläche „Kontaktieren Sie uns“ an uns.

*Die Produktverfügbarkeit kann je nach Region unterschiedlich sein.*

## Inhalt

Entnahme, Handhabung und Lagerung von Proben.....	6 - 27
Lebensmittelbiologie und Mikrobiologie .....	28 - 35
Analysen und Produktionsprüfung .....	36 - 63
Chemikalien und Reagenzien .....	64 - 65
Sicherheit und PSA .....	66 - 68

## Entnahme, Handhabung und Lagerung von Proben

Von Probenahmegegeräten und Behältern über den Transport bis zur Probenlagerung

- Probenbecher und Zubehör
- Flaschen, Gefäße und Messbecher
- Ballonflaschen
- Zentrifugenröhrchen
- Kryogene Lagerung
- Filtration
- Filtereinheiten
- Tiefkühlgeräte
- Glas- und Kunststoffwaren
- Mikrotiterplatten
- Pipetten, Pipettierhilfen und Pipettenspitzen
- Kühlgeräte
- Serologische Pipetten
- Probenahmegegerätee, Spatel und Utensilien
- Stomacher- und Mischer-Beutel
- Thermometer
- Röhrchen und Fläschchen
- Schlauchleitungen, lebensmittelgeeignet

Axygen	Duran	Merck
Azlon	Falcon	Nalgene
Bel Art Products	Kimble	Nunc
BINDER	Pyrex	OEM
Brady	Wheaton	Pall
Brand	Eppendorf	Parafilm M
Bürkle	Finnpipette	SCAT
Chromacol	Fisherbrand	Saint Gobain
Control Co	Gilson	Sartorius
Corning	Hamilton	Sterilin
Corning Gosselin	Heathrow Scientific	Thermo Scientific
Cytiva	Kartell	Whatman
DWK	Labcon	



**Top-Verbrauchsgüterindustrie**  
eu.fishersci.com/go/industryconsumable

## Lebensmittelbiologie und Mikrobiologie

Von der Grundlagenforschung in der Lebensmittelbiologie bis zur mikrobiellen Isolation und Identifikation

- Zellkulturschalen, -platten und -kolben
- Zellkulturreagenzien
- Dehydrierte Medien
- Diagnostische Tests und Kontrollen
- Reagenzien und Platten
- Mikrobiologie
- Reagenzien und Kits für Molekularbiologie
- RT-PCR und qPCR
- Proteinbiologie
- Stomacher-Beutel
- Wasser-Mikrobiologie

Abgene	Fisher Bioreagents	MP Biomedicals
Acros Organics	Gibco	Oxoid
Affymetrix	IBA Life Science	Pierce
Applied Biosystems	IDEXX	Remel
BioTek	Implen	Stuart
Chemgene	Interscience	Techne
Corning	Invitrogen	Thermo Scientific
Cytiva	Microgen	
Cytiva Hyclone	Microspec	

Auf Anfrage sind auch Bulk Biologika und Verbrauchsmaterialien erhältlich [Kontaktieren Sie Uns](#)

## Analysen und Produktionsprüfung

Von tragbaren und stationären Geräten und Messgeräten für physikalisch-chemische Messungen bis hin zu Zentrifugen, Inkubatoren, Laboröfen, Mischern und Schüttlern

- Waagen und Wiegen
- Zentrifugen und Mikrozentrifugen
- Reagenzien für die Chromatographie-Analyse
- Chromatographie-Säulen und Kartuschen
- Chromatographie Festphasenextraktion (SPE)
- Probenfläschchen, Kappen und Verschlüsse für die Chromatographie
- Chromatographiespritzen
- Zirkulationswasserbäder
- Klimakammern
- CO<sub>2</sub>-Inkubatoren
- Erreger-Nachweis für COVID-19
- Datenlogger und Rekorder
- Filterhalterungen und Hardware
- Gefriertrockner
- Tiefkühlgeräte und Kryogenik
- Muffelöfen
- Heizungen und Heizhauben
- Heizplatten und Heizplattenrührer
- Inkubatoren und Klimakammern
- Öfen
- pH und Elektrochemie
- Pumpen, Schläuche
- Refraktometer
- Kühlgeräte
- Schüttler, Wippen und Rotatoren
- Beschaller, Homogenisatoren und Mixer
- Spektrophotometer
- Thermometer
- Karl-Fischer-Titration
- Trübungsmessgeräte
- Wasserbäder
- Wasseraufreinigung

Axygen	DWK	Labcon
Azlon	Duran	Merck
Bel Art Products	Falcon	Nalgene
BINDER	Kimble	Nunc
Brady	Pyrex	OEM
Brand	Wheaton	Pall
Bürkle	Eppendorf	Parafilm M
Chromacol	Finnpipette	SCAT
Control Co	Fisherbrand	Saint Gobain
Corning	Gilson	Sartorius
Corning Gosselin	Hamilton	Sterilin
Cytiva	Heathrow Scientific	Thermo Scientific
Cytiva Whatman	Kartell	



**Top-Geräte und Instrumente für die Industrie**  
eu.fishersci.com/go/industryinstrumentation

## Chemikalien

Ein umfassendes Produktsortiment an organischen und anorganischen Chemikalien, Reagenzien und Lösungsmitteln, einschließlich Bulk-Volumina

- Säuren und Basen
- Analyse und Chromatographie
- Puffer und Lösungen
- Bulkware und Spezialchemikalien
- Organische Stoffe
- Salze und Anorganika
- Lösungsmittel
- Standards

Acros Organics	Honeywell Fluka
Alfa Aesar	Honeywell Riedel-de Haën
Fisherbrand	Reagecon
Fisher Bioreagents	SCS Bulk Chemicals
Fisher Chemical	Spex
Honeywell	Thermo Scientific

**Bulk-Chemikalien auf Anfrage**  
eu.fishersci.com/go/scs

[Kontaktieren Sie Uns](#)

## Sicherheit und PSA

Von Sicherheitsvorrichtungen und persönlicher Schutzausrüstung (PSA) bis hin zu Reinigungsgeräten, Tüchern und Desinfektionsmitteln

- Autoklavierbare Beutel
- Autoklaven und Sterilisatoren
- Kontrollierte Umgebungen und Reinraum
- Ohrstöpsel und Gehörschutz
- Abzugshauben
- Brillen, Schutzbrillen und Gesichtsmasken
- Handschuhe
- Waschgeräte und Trockner für Glasprodukte
- Laborkittel, Schürzen und Laborkleidung
- Atemschutz
- Sicherheitsschranke
- Indikatoren für die Sterilisationsprüfung
- Ultraschallreiniger
- Wischtücher, Handtücher und Reinigungsmittel

3M	Contec	Kimberly-Clarke
Ansell	DNA Away	Semperit
Asecos	Dupont	Texwipe
Bollé	Ecolab	Thermo Scientific
Brady	Fisherbrand	Veltek

Erfahren Sie mehr über unsere umfangreiche Produktpalette auf unserer Website

eu.fishersci.com/go/food-beverage

[Kontaktieren Sie Uns](#)

**Sicherheit und PSA gegen Covid-19**

eu.fishersci.com/go/covid19-research

[Kontaktieren Sie Uns](#)



## Eppendorf™ Conical Tubes™ 25 ml



Vorteile durch das neue konische 25 ml Röhrenformat. Spart Lagerraum, minimiert das Kontaminationsrisiko und verursacht weniger Kunststoffabfall.

- Die reduzierte Höhe ermöglicht einen leichten Probenzugriff, auch bei Pipetten und Spitzen mit geringem Volumen – So wird das Risiko von Kreuzkontamination zwischen Pipette und Gefäß reduziert
- Die Dichtigkeit des Deckels ist von -86 °C bis 100 °C gewährleistet
- Zentrifugationsbeständigkeit bis 17000 x g für beide Gefäßvarianten - SnapTec™ Kappe und Schraubdeckel

Kat. Nr.	Beschreibung	Menge
16353306	Röhren mit SnapTec™ Verschluss	200
16336485	Röhren mit Schraubverschluss	200

## Fisherbrand™ Premium-Mikrozentrifugenröhrchen: 1,5 ml



Flache Schnappverschlüsse bieten eine sichere, flüssigkeitsdichte, verlässliche Versiegelung, auch bei längerem Sieden.

- Hochtransparentes Polypropylen
- Graduierung mit 0,1 und 0,25 ml-Markierungen
- Widerstandsfähig bis zu 30000 x g

Kat. Nr.	Menge
11926955	500

## Fisherbrand™ Easy Reader™ Konische Zentrifugenröhrchen aus Polypropylen



Fisherbrand Easy Reader™ konische Zentrifugenröhrchen aus Polypropylen sind in mehreren Größen erhältlich und bieten eine hervorragende Beständigkeit gegen Chemikalien. Aufgedruckte schwarze Skala sichert genaues Ablesen.

- Pyrogenfrei
- Konischer Boden
- Große Beschriftungsfläche

Kat. Nr.	Menge
11512303	500

## Fisherbrand™ Isotemp™ Ultratiefkühlgerät



Fisher Isotemp Ultratiefkühlschränke, -80 °C, sind eine nachhaltige und zuverlässige Lösung mit höchster Probensicherheit und Betriebseinsparungen für jedes Labor. Die Vakuumtafelisolierung bietet maximale Lagerkapazität bei geringerem Platzbedarf.

- Kohlenwasserstofftechnologie spart bis zu 25 % Energie im Vergleich zu herkömmlichen Ultratiefkühlgeräten mit Kältemittel und verringert die Belastung von Betriebssystemen, womit hervorragende Zuverlässigkeit einhergeht
- Entwickelt für eine schnelle Wiederherstellung nach dem Öffnen der Tür, um den Schutz der Probe zu maximieren
- Nur der 53-dBA-Schallausgang ermöglicht die Verwendung der Geräte im Labor

Kat. Nr.	Menge
16647352	1

## Fisherbrand™ Traceable™ Memory-Loc™ Thermometer für Ultratiefemperaturen mit USB-Datenprotokollierung für Kühl- und Tiefkühlgeräte



Datenprotokollierthermometer, das in 21 CFR 11-Umgebungen verwendet werden kann.

- Datenprotokollierthermometer mit festen Zeitintervallen von einer Minute
- Erfüllt die aktuellen CDC-Anforderungen und zusätzliche Empfehlungen für die Lagerung und Überwachung von Impfstoffen
- Kann in 21CFR 11-Umgebungen verwendet werden, Rohdaten sind gesperrt und können an der Basiseinheit nicht gelöscht oder geändert werden

Kat. Nr.	Menge
15590765	1

## Fisherbrand™ Traceable™ Thermometer für Kühlschrank-/Tiefkühlgerät-Alarm



Mit dem in einer temperaturgepufferten Glykol-Lösung versiegelten Sensor gewährleistet das Thermometer genaue Messungen, wenn die Türen des Tiefkühlgeräts/ Kühlgeräts geöffnet sind.

- Zur Temperaturüberwachung in Tiefkühlgeräten, Kühlgeräten, Inkubatoren, Wasserbädern und Heizblöcken
- Die Dreifachanzeige zeigt simultan die aktuelle, höchste und niedrigste Temperatur an
- Alarm einstellbar in Schritten zu 1° benachrichtigt den Anwender mit visuellen und akustischen Signalen bei einer Über- oder Unterschreitung der Temperatursollwerte

Kat. Nr.	Menge
11705853	1

## Thermo Scientific™ Labor-Hochleistungs-Untertisch-Kühlschränke der Serie TSX



Für eine bessere Umgebung im Innen- und Außenbereich - Vorstellung unseres neuen Laborkühlschranks unter dem Ladentisch.

- Die einzigartige V-Drive-Technologie ist so konzipiert, dass sie Energie spart, ohne den Schutz gespeicherter Produkte zu beeinträchtigen
- Leiser Betrieb mit nur 35 dbA (43 beim Herunterziehen)
- Verringerter Energieverbrauch

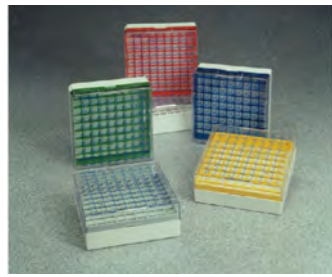
Kat. Nr.	Ausführung der Tür	Menge
16669233	Einscheibenglas	1
16638252	Einzel, massiv	1

Automobil, Mobilität und Energiespeicherung

Produktinformationen zu allen Aspekten der industriellen Automobil- und Batterieproduktion

Erfahren Sie mehr

## Thermo Scientific™ Kryoboxen



Wählen Sie je nach Bedarf und Budget die passenden Thermo Scientific Kryoboxen. Erhältlich sind robuste Kunststoff-Kryoboxen mit verschlüsselter Deckelausrichtung und Bedruckung über Positionsraster, oder entscheiden Sie sich für kostengünstigen Karton.

- Widerstandsfähig, alle Plastik-Kryoboxen sind für die kurzfristige und langfristige Lagerung geeignet
- Pappkartons mit Trennelementen und Lüftungsöffnungen am Boden für ein gutes Abfließen der Flüssigkeit und zur Luftzirkulation
- Kunststoffboxen autoklavierbar zur Dekontamination und im Temperaturbereich verwendbar von -196 bis +121 °C verwendbar

Kat. Nr.	Aufnahmevermögen	Farbe	Menge
<b>Nalgene Kryobox aus Polycarbonat</b>			
10324741	81 (1,2 und 2,0 ml Fläschchen)	Weiß	4
10069130	100 (1 bis 1,5 ml-Fläschchen)	Blau	10
10038700	81 (5,0 ml-Fläschchen)	Weiß	4
<b>Nalgene Kryobox aus Polycarbonat mit farbiger Einlage</b>			
11754703	81 (1,0 bis 2,0 ml-Fläschchen)	Rot	4
<b>Nunc Kartonschachteln</b>			
10701713	81 (1,0 bis 1,8 ml Fläschchen)	Weiß	1
11311625	100 (1,0 bis 1,8 ml-Fläschchen)	Weiß	42
16692093	81 (3,6 ml Fläschchen)	Weiß	48
<b>Nunc Polycarbonat MAX -100 CryoStore Boxen</b>			
10479572	100 (3,6 ml Fläschchen)	Weiß	24

## Thermo Scientific™ Nunc™ Kryoröhrchen für Biobanking und Zellkulturen



Lagern Sie Proben von der allgemeinen Kühlung bis zur Lagerung in der Gasphase über flüssigem Stickstoff mit Thermo Scientific Nunc Kryoröhrchen für Biobanken und Zellkulturen.

- Nicht-zytotoxische und nicht-mutagene Rohmaterialien und pyrogenfreie IVD-kompatible Röhrchen sorgen für zusätzliche Probensicherheit
- Erhältlich mit Innen- oder Außengewinde
- Zertifizierter SAL-Wert von  $10^{-6}$  für die größtmögliche Sterilität

Kat. Nr.	Kapazität, ml	Gewindetyp	Länge, mm	Menge
<b>Mit Oberfläche zum Beschriften</b>				
10544641	1	Außen	41	500
10529881	1	Innen	42	500
10577391	1,8	Innen	49	450
11341675	1,8	Innen	49	1800
10669071	1,8	Außen	48	450
10789871	3,6	Innen	70	400
10633452	4,5	Außen	91	300
<b>Umfasst eine Oberfläche zum Beschriften sowie einen Schraubverschluss mit Dichtung</b>				
10004220	1,8	Innen	48	500
10674511	1,8	Innen	49	450

## Fisherbrand™ Filterpapier aus Zellulose für qualitative Analysen, Klasse 113, mittlere Filtrationsgeschwindigkeit



Zum Filtern feiner Partikel.

- Reinheitsgrad
- Aus Zellulosefasern
- Alpha-Gehalt von nahezu 100 % gemäß genauen Normen

Kat. Nr.	Menge
11704273	100

## Cytiva Whatman™ Grad 595 1/2 hochwertige Rundpapierfilter



Zeitsparend und für eine optimale Passform in konischen Filtertrichtern gefaltet. Ein dünnes Filterpapier, mittelfest mit mittlerem bis feinen Partikelrückhaltevermögen. Wird für viele analytische Routineanwendungen eingesetzt; z. B. zur Partikelabtrennung aus Lebensmittelextrakten.

- Spart Zeit bei wiederholten oder mehrfachen Analysen
- Verringert die Gesamtfiltrationszeit
- Erhöht die Gesamtladepazität
- In verschiedenen Durchmessern erhältlich

Kat. Nr.	Durchmesser, mm	Menge
11323055	90	100
10737751	110	100
11315214	125	100
10068000	150	100
11335214	185	100
11393045	210	100
10510022	240	100
11365214	320	100

## Cytiva Whatman™ Filterpapiere für Tests von Babynahrung



Filtermatte aus einer Mischung aus Zellulose und Polyester, die zur optischen Prüfung von Babynahrung (Kunstmilch) auf Textilfasern verwendet wird.

- Durchmesser: 32 mm
- Gewicht: 130 g/m<sup>2</sup>
- Güteklasse: 0048

Kat. Nr.	Menge
11378784	1000

**cytiva**

Qualitätsprüfung von Lebensmitteln und Getränken

Probenvorbereitung, die genau, zuverlässig und schnell ist.

Sehen Sie sich das Whatman™ - Sortiment an.

[Mehr Informationen](#)



## Fisherbrand™ Mikroglasfaserfilter, Klasse 259

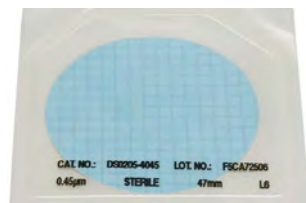


Aus 100 % Borosilikat-Mikroglasfasern. Fisherbrand Mikroglasfaserfilter, Gütegrad 259 sind nicht hygroskopisch und biologisch inert. Sie sind beständig gegen die meisten Lösungsmittel und Reagenzien (außer Flusssäure).

- Ohne Bindemittel
- Geeignet für den Gebrauch bei und bis zu 500 °C
- Keine Beeinflussung durch Luftfeuchtigkeit

Kat. Nr.	Menge
11465238	100

## Thermo Scientific™ Nalgene™ Wasserqualitätsmembran



Diese Filtermembranen eignen sich für mikrobielle und Partikelanalysen. Sie sind in verschiedenen Formen für Analysen der Wasserqualität, zur Kaltsterilisation oder Probenreinigung erhältlich.

- Sterile Membranscheiben sind für mikrobielle QS/QK-Tests optimiert und bieten die höchsten Rückgewinnungsraten
- Weiße und schwarze Membranen für eine gute Sichtbarkeit von Kolonien
- Die Membranen mit Gitternetz werden zur einfachen Zählung von Kolonien mit ungiftiger Tinte bedruckt

Kat. Nr.	Menge
10112211	100

## Fisherbrand™ PTFE-Spritzenfilter, unsteril



Entwickelt für die tägliche Routineanalyse. Der Fisherbrand unsterile PTFE-Spritzenfilter verfügt über eine hydrophobe PTFE-Membran zur Filterung organischer und wässriger HPLC-Lösungen. Erhältlich mit zwei Membrandurchmessern (13 und 25 mm) und zwei Porengrößen (0,2 und 0,45 µm).

- Ideal für die Filtration von Lösungsmitteln
- Hoher Probendurchsatz und geringe Proteinbindung
- Chemikalienbeständige hydrophobe PTFE-Membran

Kat. Nr.	Menge
15161499	100

## Fisherbrand™ Steriler PES-Spritzenfilter



Entwickelt für die Filtration und Aufreinigung in steriler Umgebung. Der Fisherbrand sterile PES Spritzenfilter verfügt über eine PES-Membran in einem Polypropylengehäuse zur Aufreinigung von Gewebekulturlösungen aus einer Standardspritze. Die Membranen mit einem Durchmesser von 33 mm sind mit einer Porengröße von 0,2 oder 0,45 µm erhältlich.

- Ideal für die Reinigung von Gewebekulturlösungen und Puffern
- Hoher Probendurchsatz mit geringer Proteinbindung
- Hydrophile 33 mm-Membran aus Polyethersulfon (PES)

Kat. Nr.	Porengröße, µm	Menge
15206869	0,2	50
15216869	0,45	50

## Fisherbrand™ Sterile Einwegspritzen



Manuelle Einwegspritze ohne Kanüle, ausschließlich für Forschungszwecke. Für die Verwendung mit Spritzenfiltern geeignet.

- Sterilisation mit Gammastrahlung
- Einzel verpackt in einer Blisterverpackung aus Papier/Kunststoff

Kat. Nr.	Menge
15839152	50

## Merck Millex™ HPF-Filtereinheiten



Höherer Durchsatz für einfachere Filtration. Mit zwei unterschiedlichen Filtern: ein gestaffelter Vorfilter aus Glasfaser für die Entfernung größerer Partikel und ein Membranfilter für die Feinfiltration.

- Zwei- bis vier Mal höhere Durchsätze als Spritzenfilter ohne Vorfilter
- Für manuellen oder automatisierten Gebrauch
- Gehäuse aus Polyethylen mit geringem Gehalt an extrahierbaren Substanzen

Kat. Nr.	Menge
10656275	50

## Cytiva Whatman™ GD/X™ Spritzenfilter



Das Whatman GD/X™ Sortiment ist speziell für schwer zu filternde, stark partikelhaltige Proben konzipiert.

- Vorfiltrationsstapel aus Whatman GMF 150 (abgestufte Dichte) und GF/F Glasmikrofaser
- 13 mm- und 25 mm-Geräte, auch in steriler Ausführung erhältlich
- Auswahl zwischen acht verschiedenen Membranmedien
- Verringerter manueller Kraftaufwand, selbst bei schwierigsten Proben
- Verarbeitung von drei bis sieben Mal größeren Probenvolumen

Kat. Nr.	Durchmesser, mm	Porengröße, µm	Menge
Zelluloseazetat (CA)			
11364784	25	0,45	150
Nylon			
11334764	25	0,2	150
10279090	25	0,45	150
Polyvinylidenfluorid (PVDF)			
11384764	13	0,45	150
Glasmikrofaser (GMF)			
11364794	25	0,45	150
Regenerierte Zellulose			
12336603	25	0,2	150
PES			
12336603	13	0,45	150
PTFE			
11344774	25	0,2	150

## Fisherbrand™ Fläschchen mit Gewindehals, 13-425-Gewinde, Glas, 4 ml



Bei Verwendung mit geschlossenen Schraubverschlüssen ideal für Lagerungszwecke.

- Jede beliebige Kombination von 4 ml Gewindehals-Fläschchen ND13 mit einem unserer 13 mm-PP-Schraubverschlüsse ist als 2-in-1-KIT erhältlich
- Für Aufbewahrungszwecke auch mit geschlossenen Schraubverschlüssen erhältlich

Kat. Nr.	Menge
10571013	100

## Fisherbrand™ Glas-Probenfläschchen mit Schraubverschluss



Lagern Sie Proben sicher in niedrigen oder hohen Glasfläschchen. Fisherbrand™ Glas-Probenfläschchen sind in verschiedenen Größen erhältlich. Fisherbrand Polypropylen-Schraubverschlüsse werden separat verkauft.

- Hergestellt aus klarem neutralem Glas des Typs 1B
- Niedrige und hohe Form mit Standard-Halsgrößen
- Geeignet für Medien, Diagnostik, Lagerung, Betrachtung und Probennahme

Kat. Nr.	Menge
15304789	399

## Fisherbrand™ 9 mm Glasfläschchen mit Kurzgewinde, weite Öffnung, durchsichtig



Universell mit fast allen Autosamplern kompatibel.

- 9 mm
- Kurzgewinde
- Glas
- Weite Öffnung
- Klar

Kat. Nr.	Menge
11575884	100

**thermo scientific**

**Lösungen für jedes Labor**  
Wählen Sie aus einem umfangreichen Sortiment von Headspace-Fläschchen

- Hochwertiges Glas der 1. hydrolytischen Klasse
- Erfüllt alle pharmazeutischen Anforderungen in den US, der EU & in JPN

Weitere Informationen erhalten Sie unter:  
[eu.fishersci.com/go/thermochromatography](http://eu.fishersci.com/go/thermochromatography)

## Fisherbrand™ Schwarze Schraubverschlüsse aus Polypropylen für Glas-Probenfläschchen, 15 mm



Zum sicheren Einschrauben und Versiegeln von Probenfläschchen aus Glas mit Schraubverschluss in niedriger oder hoher Form. Fisherbrand schwarze Schraubverschlüsse aus Polypropylen für Probenfläschchen aus Glas sind folienbeschichtet und in verschiedenen Größen für viele verschiedene hohe oder niedrige Fläschchen lieferbar.

- Speziell zur Verwendung mit Fisherbrand™ Probenfläschchen mit Glasschraubenhals entwickelt
- Polypropylenkonstruktion mit Folienauskleidung
- Passen sowohl zu großen als auch zu niedrigen Fläschchen

Kat. Nr.	Menge
15394789	300

## Fisherbrand™ Wiederverwendbare, robuste, niedrige Bechergläser



Fisherbrand wiederverwendbare, robuste, niedrige Bechergläser bieten eine robuste Konstruktion, die ideal bei mechanischen Stößen und anderen rauen Anwendungen geeignet sind. Der Ausguss ist für optimale Leistung ausgelegt.

- Dicke, gleichmäßige Wände
- Gleichmäßig bearbeiteter oberer Rand mit zusätzlicher Wanddicke
- Beständiger matter Beschriftungsbereich

Kat. Nr.	Menge
16535840	6

## Fisherbrand™ Becher in niedriger Form



Hergestellt aus Borosilikatglas. Fisherbrand Bechergläser mit breiter Form sind mit einer Messkala versehen und mit einer Vielzahl an Fassungsvermögen erhältlich.

- Flache Form mit Ausguss und Skala
- ISO 3819 DIN 12331

Kat. Nr.	Menge
15409083	10

## Fisherbrand™ Laborflasche aus Glas mit Schraubverschluss



Diese Glas-Medienflaschen eignen sich für zahlreiche allgemeine Laboranwendungen. Fisherbrand wiederverwendbare Glas-Medienflaschen mit Verschluss haben eine praktische große Öffnung, eine verbesserte Graduierung und einen durchsichtigen (naturfarbenen), tropffreien, austauschbaren Ausgussring aus Polypropylen.

- Permanenter Markierungspunkt aus weißem Emaille
- GL 45 Schraubgewinde
- Ohne Einlage

Kat. Nr.	Menge
15486113	10



## Fisherbrand™ Hochtemperatur-Medienflaschen aus Glas mit roter Kappe



Mit durchsichtigem (naturfarbenem), tropffreiem, austauschbarem Polypropylen-Ausgussring.

- Mit permanentem weißem Beschriftungsfeld aus Emaille
- GL 45 Schraubgewinde
- Verschluss mit Silikon/PTFE-Deckelauskleidung

Kat. Nr.	Menge
15816861	10

## Fisherbrand™ Runde Glasflaschen mit enger Öffnung



Die runden Alpha-Glasflaschen mit engem Hals eignen sich zum Aufbewahren, Ausgießen und Weitergeben Ihrer Flüssigkeiten im Labor. Die runden Flaschen aus braunem oder transparentem Borosilikatglas sind ein unverzichtbares Hilfsmittel im Labor.

- Enger Hals
- Borosilikatglas, rund
- Braun- oder klares Glas
- Kappen separat erhältlich

Kat. Nr.	Menge
12840904	60

## Azlon™ Transluzente Weithals-Rundflaschen aus Polypropylen mit Graduierung



Diese stabilen Kunststoffflaschen eignen sich für zahlreiche Anwendungen im Bereich der Lagerung von Flüssigkeiten und Feststoffen.

- Flaschen aus Polypropylen mit hoher Klarheit und guter chemischer Beständigkeit
- Auslaufsicheres Design ohne Innenbeschichtung
- Aufgedruckte Graduierungen zeigen klar und sauber Milliliter und Flüssigunzen
- Gemäß den Vorgaben aus der EU und den USA für den Kontakt mit Lebensmitteln geeignet

Kat. Nr.	Kapazität, ml	Menge
11323494	60	10
11333494	125	10
11343494	250	10
11353494	500	10
11363494	1000	10

**Unser neues Hilfe- und Support-Center**

Besuchen Sie unser neues Hilfe- und Support-Center und fügen Sie dieses Ihren Favoriten hinzu

Wir haben unser neues Hilfe- und Support-Center eingerichtet, das unsere aktuellen Erfahrungen mit der Website widerspiegelt. Finden Sie den Link zum Hilfe- und Support-Center sowohl in der Kopf- als auch in der Fußzeile der Website unter Kundenbetreuung.

Prüfen Sie Ihren Auftragsstatus, schauen Sie sich Angebote an, sehen Sie Ihre Rechnungen ein und mehr!

Weitere Informationen: [eu.fishersci.com](http://eu.fishersci.com)

## Pyrex™ Messkolben aus Borosilikatglas, Klasse A



Aus chemisch beständigem Pyrex™ Borosilikatglas. Pyrex™ Messkolben aus Borosilikatglas, Klasse A, zeichnen sich durch weiße Emaille-Beschriftungen zur einfachen Volumenbestimmung sowie durch einen Polyethylenstopfen aus.

- Entspricht ISO 1042 und DIN 12664
- Entsprechend der von der United States Pharmacopoeia (USP) geforderten Toleranz kalibriert, die kleiner ist als die der ISO/DIN-Normen
- In jeden Kolben wurde mit einem Laserverfahren eine individuellen Seriennummer, Chargencode und das Herstellungsdatum eingätzt

Kat. Nr.	Kapazität, ml	Höhe, mm	Verschlussgröße	Menge
11323624	10	90	10/19	5
11343624	25	110	10/19	5
11353624	50	140	12/21	5
11363624	100	170	14/23	5
11373624	200	210	14/23	5
11383624	250	220	14/23	2
11393624	500	260	19/26	2
11303634	1000	300	24/29	2

## Thermo Scientific™ Nalgene™ Messkolben aus Polypropylen, Klasse B, mit Verschluss



Leichter als Glas schützen diese bruchsicheren Kolben mit hoher chemischer Beständigkeit gegen Leckagen und Kontaminationen.

- Bruchsicherheit und hervorragende chemische Beständigkeit ermöglichen über viele Jahre einen anspruchsvollen Einsatz im Labor
- Individuell von Hand kalibrierte, permanente Farbabstufungsskala und ovaler Markierungspunkt zum einfachen Ablesen der Flüssigkeitsstände
- Ablesen wird nicht durch Meniskusbildung erschwert

Kat. Nr.	Kapazität, ml	Verschlussgröße	Menge
10212561	50	13	1
10018780	100	20	1
10588862	200	20	1
10429842	250	20	1
10623381	500	24	1
15981621	1000	28	6

## Azlon™ PMP-Messkolben, Klasse A



Der Azlon Messkolben Klasse A Polymethylpenten (PMP) enthält einen Polypropylen-Stopfen.

- Hergestellt aus glasklarem PMP für hervorragende Klarheit
- Individuell eingestellte Ringmarkierung für Toleranzen der Klasse A gemäß ISO 1042
- Komplett mit gedrucktem Chargencode

Kat. Nr.	Kapazität, ml	Menge
12590066	25	1
12500076	50	1
12510076	100	1
12520076	250	1
12530076	500	1
12540076	1000	1



## Fisherbrand™ Auslaufsichere HDPE-Weithalsflaschen



Feste, durchscheinende Flaschen.

- Auslaufsicher
- Höhere Anwendungstemperatur als LDPE — kurzfristig bis 120 °C (248 °F) und dauerhaft bis 110 °C (230 °F)
- Versprödungstemperatur -100 °C (-148 °F)

Kat. Nr.	Menge
10062439	12

## Corning™ Gosselin™ gerader Polypropylenbehälter mit Schraubverschluss



Mit auslaufsicherem Polyethylenverschluss. Corning Gosselin gerade Polypropylen-Behälter mit Schraubverschluss sind mit einer weiten Öffnung ausgestattet, um ausreichend Platz für die Probenentnahme zu bieten.

- Polyethylenkappe
- Auslaufsicherer Schraubverschluss
- In sterilen und unsterilen Versionen lieferbar

Kat. Nr.	Kapazität, ml	Verschlussfarbe	Höhe, mm	Menge
<b>Nicht steril</b>				
15478804	40	Weiß	70	1000
15418834	125	Weiß	74	380
15408834	125	Rot	74	380
15438844	180	Weiß	102	264
<b>Steril</b>				
15438834	125	Blau	72	380
15478824	125	Weiß	74	380
15488834	180	Rot	102	264

## Corning™ Gosselin™ HDPE-Flaschen mit Graduierung, naturfarben



Hervorragende Aufbewahrungsmöglichkeit für Flüssigkeiten und Feststoffe im Labor.

- Bruchbeständig
- Erhabene Graduierungen
- Großer Mund, weiter Hals

Kat. Nr.	Verschlussfarbe	Verschlussstyp	Menge
11793064	Rot	Schraubverschluss	175
11703074	Rot	Schraubverschluss	175
11773064	Rot	Schraubverschluss mit Dichtung	175
11783064	Rot	Schraubverschluss mit Dichtung	175
11783293	Weiß	Schraubverschluss mit Dichtung	175
11733084	Blau	Schraubverschluss mit Dichtung	162
11729592	Blau	Schraubverschluss mit Dichtung	175
11723084	Blau	Schraubverschluss mit Dichtung	175
11759535	Weiß	Schraubverschluss mit Wad	175
11713074	Rot	Schraubverschluss mit geformter Dichtung	175
11723074	Rot	Schraubverschluss mit geformter Dichtung	175

## Fisherbrand™ Konische Weithalslerlenmeyerkolben, Borosilikatglas



Hergestellt aus Borosilikatglas. Fisherbrand Weithalslerlenmeyerkolben in konischer Form aus Borosilikatglas sind graduert und in mehreren Größen erhältlich.

- Borosilikatglas
- Graduert

Kat. Nr.	Menge
15429113	10

## Thermo Scientific™ Nalgene™ Erlenmeyer-Kolben, Polypropylen



Sie können Thermo Scientific Nalgene Polypropylen-Copolymer Erlenmeyerkolben dank ihrer hervorragenden chemischen Kompatibilität und bruchsicheren Konstruktion mit den meisten Laborreagenzien und Lösungen verwenden.

- Durchsichtiges Material erleichtert das Ablesen des Flüssigkeitsniveaus
- 2000 ml Größe verfügt über permanente Graduierungen
- Mit Verschlüssen/Stopfen in Standardgröße zu verwenden (separat erhältlich)

Kat. Nr.	Kapazität, ml	Verschlussgröße	Menge
10470001	125	3	12
10444881	250	6	6
10633151	500	7	4
10749681	1000	8	2
10065200	2000	10	2

## Azlon™ Mehrsprachig bedruckte Spritzflasche mit Sicherheitsentlüftung



Azlon mehrsprachige runde Integral-Spritzflaschen sind mit einem integrierten Ausgießer geformt, um die Kontamination zu reduzieren, die durch die Berührung des Innenrohrs mit der Arbeitsfläche beim Wiederbefüllung verursacht wird.

- Weithalsspritzflasche
- Unlöslicher Druck in Englisch, Französisch, Deutsch und Spanisch

Kat. Nr.	Chemikalienkennzeichnung	Menge
15888467	Destilliertes Wasser	5
15898467	Aceton	5
15808477	Methanol	5
15818477	Isopropanol	5
15828477	Ethanol	5

## Azlon™ runde integrierte Spritzflasche



Azlon runde integrierte Spritzflaschen besitzen einen integrierten Ausgießer, der die Kontamination verringert, die durch das Innenrohr verursacht wird, wenn es während des Nachfüllens die Arbeitsfläche berührt.

- Unbedruckt für Anpassung durch Endanwender
- Weiter Hals für einfaches Befüllen
- Mit integriertem Ausgießer zur Vermeidung von Kontamination

Kat. Nr.	Menge
15878467	5

## Fisherbrand™ Spülflaschen, leicht zusammenzudrücken



Einfach zu füllen und gebrauchsfertig.

- Breite Öffnung
- Lichtdurchlässig und nicht spritzend
- Mit leicht ablesbaren, farbcodierten Siebdrucketiketten

Kat. Nr.	Zur Verwendung mit (Anwendung)	Menge
11745233	Aceton	6

## Thermo Scientific™ Nalgene™ Economy Spülflaschen aus LDPE



Durch den festen Sitz von Steigrohr und Verschluss kann ein Lösen beim Zusammendrücken der Thermo Scientific Nalgene Economy LDPE-Spritzflaschen verhindert werden.

- Diese flexiblen Flaschen aus Polyethylen niedriger Dichte wurden dazu entwickelt, ihren Inhalt gleichmäßig durch das obere Ende einer einteiligen Verschluss-Steigrohrhalterung abzugeben, um eine gleichmäßige und auslaufsicheren Betrieb zu gewährleisten
- Polypropylen-Schraubverschluss/-Stiel mit PPCO-Zugrohr
- Spitze kann zur Durchflusssteigerung abgeschnitten werden

Kat. Nr.	Kapazität, ml	Verschlussgröße, mm	Menge
10709121	125	24	6
10624301	250	24	6
11973857	500	28	24
10048300	1000	38	4

## Fisherbrand™ Messpipetten aus Glas, Klasse AS, Typ 1



Zum genauen Pipettieren von Flüssigkeiten. Fisherbrand Messpipetten der Klasse AS Typ 1 werden aus Kalknatronglas gefertigt. Bei Pipetten des Typs 1 befindet sich die Nullmarkierung an der Oberseite.

- Kalknatronglas
- Typ 1
- Blaue Graduierungen
- Klasse AS
- Konformitätsbescheinigung für Charge kann heruntergeladen werden

Kat. Nr.	Menge
15207935	2

## Fisherbrand™ Sterile serologische Einwegpipetten aus Polystyrol mit Vergrößerungsstreifen



Pipetten verfügen über eine verbesserte optische Klarheit — kontrastreiche schwarze Markierungen erleichtern das Ablesen von Volumina.

- Der farbkodierte Vergrößerungsstreifen läuft an der Pipette entlang und macht den Meniskus auf Armlänge sichtbar — dies reduziert Fehler beim Ablesen
- Sterile und nicht benetzbare Pipetten
- Mit einer Toleranz von  $\pm 2\%$  bei vollem Volumen und einsteckbarem Ende

Kat. Nr.	Menge
11839660	200

## Fisherbrand™ Pasteurpipette aus Kalknatronglas



Nutzen Sie diese Pipetten für eine Vielzahl von Anwendungen.

- Länge: 230 mm
- In Packungen mit je 1000 Stück erhältlich

Kat. Nr.	Menge
11566963	1000

## Fisherbrand™ Nicht sterile Transferpipetten, transparentes LDPE



Verhindern Sie Kreuzkontaminationen. Fisherbrand unsterile Transferpipetten aus transparentem LDPE bestehen aus bruchsicherem, flexiblem Kunststoff und ersetzen Pasteur-Pipetten aus Glas. Erhältlich als graduierte und nicht graduierte Pipetten in verschiedenen Größen und Formen, einschließlich Jumbo, dünnem und extra langem Schaft.

- Eingebauter Balg macht das Anschließen, Verpacken und Autoklavieren überflüssig
- Dank des flexiblen Schafts können Proben auch aus engen oder kleinen Röhrchen entnommen werden

Kat. Nr.	Menge
13439108	500

## Fisherbrand™ Dünnwandige Kulturröhrchen aus Borosilikatglas



Fisherbrand dünnwandige Kulturröhrchen aus Borosilikatglas bestehen aus Borosilikatglas, um Änderungen des pH-Werts und Verunreinigungen, die aus Kalknatronglas ausgelaugt werden können, zu verringern.

- Röhrchen in Premiumqualität mit robusten, gleichmäßigem Boden und konsistenter Länge
- Wanddicke beträgt ca. 0,6 mm

Kat. Nr.	Menge
11547403	1000

## Fisherbrand™ Makroküvetten aus Polystyrol für Wellenlängen im sichtbaren Bereich



Diese Küvetten gewährleisten konstantere Proben Temperaturen während der photometrischen Messungen. Fisherbrand Makroküvetten aus Polystyrol für Wellenlängen im sichtbaren Bereich gewährleisten einen ausgezeichneten Transmissionsbereich sowie verbesserte Wärmeübertragung dank der dünnen Wände.

- Sehr geringe Abweichungen der Extinktionswerte
- Ausgezeichneter optischer Transmissionsbereich
- Kavitätensortierte Produktion

Kat. Nr.	Menge
11537692	100



## Fisherbrand™ SureOne™ Pipettenspitzen mit Aerosolbarriere



Auswahl aus einem umfangreichen Sortiment an Pipettenspitzen für anspruchsvolle Liquid-Handling-Anwendungen. Universaldesign für Pipetten in Forschungsanwendungen.

- Für höhere Präzision entwickelt und für Einkanal-, Mehrkanal- und elektronische Pipetten geeignet
- DNase-/RNase-frei; sterile Spitzen sind auch Pyrogenfrei
- Steril und transparent

Kat. Nr.	Menge
11973466	100

## Fisherbrand™ Maxi-Pipettenspitzen



Für den Einsatz mit großvolumigen Pipetten.

- Für den Transfer von großen Probenvolumina ausgelegt
- Fortschrittliche Formtechnologie sorgt für gerade Spitzen
- Alternative zu serologischen Pipetten

Kat. Nr.	Menge
11957754	100

## Merck ZipTip™ Pipettenspitzen



Probenvorbereitung und präzises Liquid-Handling mit einem Gerät. Ein 0,6 µl-Bett aus C<sub>18</sub>, C<sub>4</sub> oder SCX-Medien (starker Kationenaustausch) wird am Ende einer 10 µl-Pipettenspitze so fixiert, dass kein Totvolumen entsteht; aufkonzentrierte, gereinigte Proben werden in 1 bis 4 µl eluiert. Für Anwendungen, die kleinere Elutionsvolumen erfordern (z. B. <1 µl), bieten ZipTip µ-C<sub>18</sub> Spitzen ein Mikrobettformat mit 0,2 µl Medien.

- Aufkonzentration und Reinigung von biologischen Proben mit 1 bis 100 µl
- Ideal für die minutenschnelle Aufreinigung und Konzentration von Femtomolen zu Picomolen von Peptiden, Proteinen oder Oligonukleotiden vor der Massenspektrometrie, HPLC, Kapillarelektrophorese und anderen analytischen Techniken

Kat. Nr.	Beschreibung	Menge
10349141	Mit C4-Medien	8
10481253	Mit C4-Medien	96
10093501	Mit C4-Medien	960
10650852	Mit Mikrobett aus C18-Medium	8
10740883	Mit Mikrobett aus C18-Medium	96
10278851	Mit Mikrobett aus C18-Medium	960
10156390	Mit C18-Medien	8
10300231	Mit C18-Medien	96
10044590	Mit C18-Medien	960
10453382	Mit starken Kationenaustauschmedien	8
10748354	Mit starken Kationenaustauschmedien	96

## Eppendorf™ Combitips Advanced™ Pipettenspitzen



Diese Spitzen lassen sich problemlos handhaben und verhindern Beschädigungen an den Handschuhen. Eppendorf Combitips Advanced™ Standard Pipettenspitzen sind auf die gestiegenen Anforderungen eines modernen Labors optimiert und werden in drei verschiedenen Reinheitsgraden angeboten. Somit findet sich für jede Anwendung die passende Spitze.

- Combitips advanced sind die idealen Systemkomponenten für alle Eppendorf Multipettes
- Die neun Volumengrößen (0,1 bis 50 ml) decken einen maximalen Bereich an Dosiervolumen in Schritten ab 100 Nanolitern je nach verwendeter Combitip ab
- Verlängerte Combitips in den Volumengrößen 2,5, 5,0 und 10 ml ermöglichen es, auch den Boden der gebräuchlichsten Laborgefäße zu erreichen

Kat. Nr.	Volumen, ml	Menge
12644587	0,1	100
12684587	0,2	100
12674587	0,5	100
12654587	1	100
12664587	2,5	100
12694587	5	100
12657636	10	100
12604597	25	100
12624597	50	100

Lösungen für Diagnostik, medizinische Geräte, Labortests und Umwelt

Finden Sie alles, was Sie für Ihre Analyse benötigen



Mehr Informationen

## Greener Choice Programm

Nachhaltige Produkte, die Ihnen helfen, Ihren ökologischen Fußabdruck zu reduzieren



Mehr Informationen

## Eppendorf™ ViscoTip™



Eppendorf™ ViscoTip™ ist eine Multipipette™ Handdispenserspitze, die speziell für den Umgang mit hochviskosen Flüssigkeiten entwickelt und optimiert wurde.

- Speziell für Flüssigkeiten mit einer dynamischen Viskosität von 200 mPa\*s bis 14000 mPa\*s
- Zum Dispensieren von Volumina von 100 µl bis 10 ml in 10 µl-Schritten
- Das Spitzendesign senkt die Betätigungskraft, beschleunigt die Arbeit und reduziert den Energieverbrauch

Kat. Nr.	Menge
15899312	100

## Eppendorf™ Varispenser 2x



Ideal zum Dispensieren von Aliquoten aus großen Flaschen.

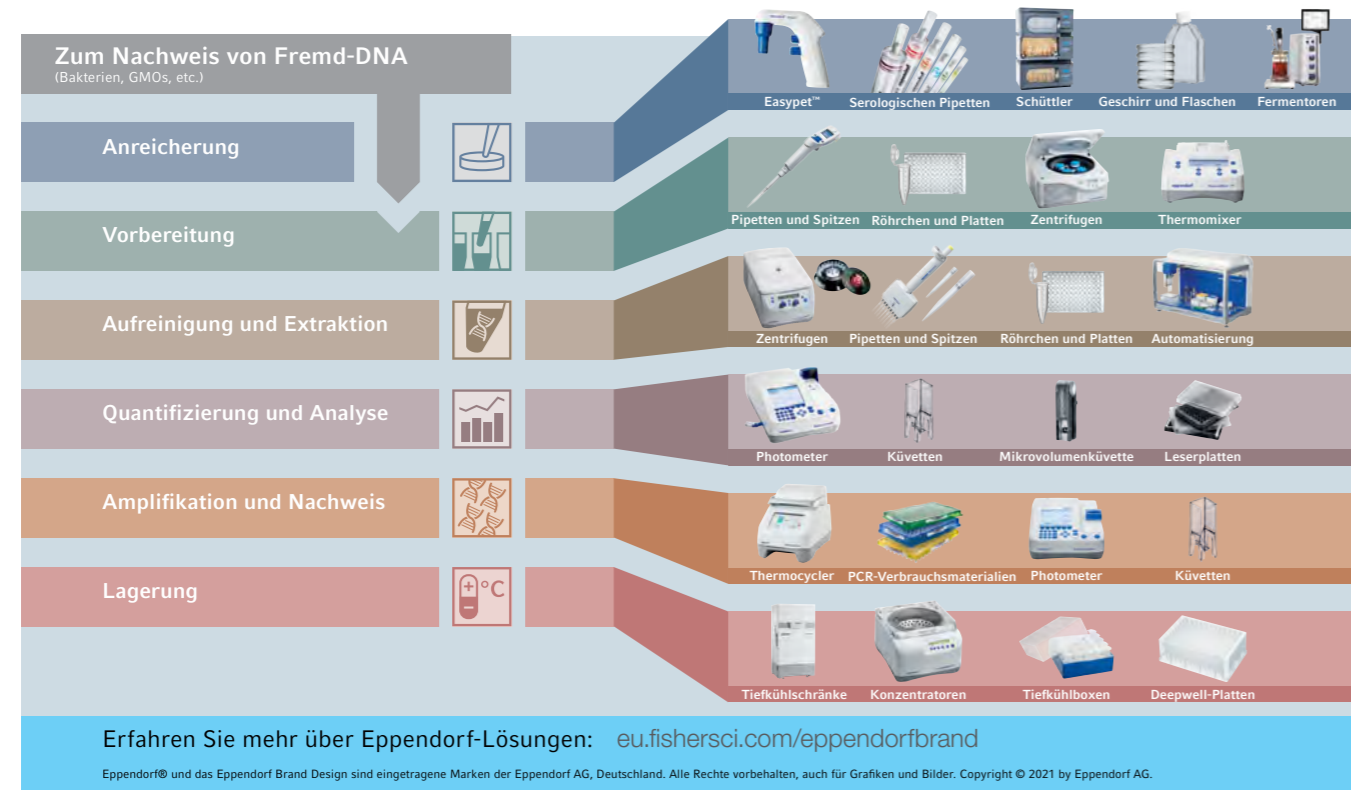
- Rückführventil
- Standard GL 45-Gewinde in allen Größen für die meisten gängigen Flaschengewinde
- Sicherheitsventilkugeln im Auslassventil verhindern Undichtigkeiten, wenn der Ablassschlauch nicht montiert ist

Kat. Nr.	Dispensierbereich, ml	Menge
15787367	0,2-2,0	1
15797367	0,5-5,0	1
15707377	1-10	1
15717377	2,5-25	1
15781587	5-50	1
15727377	10-100	1



## Ihr Lösungspartner

Zum Nachweis von Fremd-DNA in Lebensmittel- und Agraranwendungen



## Fisherbrand™ Elektronische Pipettierhilfe



Eine leistungsstarke, leichte und ergonomisch entwickelte Pipettierhilfe für alle gängigen Glas- oder Kunststoffpipetten.

- Leistungsfähige und dennoch leise Pumpe
- Ergonomisches Design
- Druckknöpfe mit weichem Griff

Kat. Nr.	Menge
15840053	1

## Thermo Scientific™ S1 Pipettierhilfe



Die Thermo Scientific S1 Pipettierhilfe ist eine leichte, kabellose Pipettierhilfe, die längeres und ermüdungsfreies Pipettieren ermöglicht—zur Verwendung mit graduierten und volumetrischen serologischen Pipetten aus Glas oder Kunststoff.

- Das große hintergrundbeleuchtete LCD-Display zeigt die verbleibende Akkulaufzeit und die Geschwindigkeitseinstellungen an
- Getrennte Schalter für Ansaugen und Dispensieren ermöglichen eine präzise Kontrolle der Pipettiergeschwindigkeiten und verringern die Gefahr des Überpipettierens bei kleineren Pipetten
- Die Pipettiergeschwindigkeit lässt sich über die einfache Betätigung von "+" oder "-" einstellen und wird im LCD-Display angezeigt

Kat. Nr.	Farbe	Menge
10402822	Weiß	1
10072332	Grün	1
10729534	Durchsichtig	1
10626293	Blau	1
10367302	Rot	1

## Thermo Scientific™ E1-ClipTip™ Bluetooth™ Equalizer Mehrkanalpipetten mit elektronisch einstellbarem Spitzenabstand



Übertragen Sie Proben zwischen praktisch allen Röhrchen, Racks, Mikrotiterplatten oder horizontalen Gelboxen schnell und effizient mithilfe des einstellbaren Pipettenspitzenabstands.

- Fester und sicherer Halt der Pipettenspitze bis zum Abwerfen – kein Verlust wertvoller Proben durch lose Spitzen
- Sichere Volumenarretierung in jeder Pipettenspitze für optimale Genauigkeit und Präzision
- Aufnehmen und Abwerfen der Spitze mit geringem Kraftaufwand – kein mühevolleres Festdrücken der Spitze nötig

Kat. Nr.	Anzahl Kanäle	Volumen, µl	Menge
<b>ClipTip 384</b>			
15623046	8	0,5 bis 12,5	1
15633046	12	0,5 bis 12,5	1
15643046	8	1 bis 30	1
15653046	12	1 bis 30	1
15673046	8	2 bis 125	1
<b>ClipTip 200</b>			
15663046	8	2 bis 125	1
15683046	12	2 bis 125	1
<b>ClipTip 1250</b>			
15603056	6	15 bis 1250	1
15613056	8	15 bis 1250	1
<b>ClipTip 300</b>			
15693046	8	10 bis 300	1



## Fisherbrand™ Elite™ Mehrkanalpipetten



Das neue, verbesserte ergonomische Design gewährleistet dank einer neu gestalteten Fingerauflage sowie Zeigefinger- und Handstütze maximalen Komfort.

- Vollständig autoklavierbar – der gesamte Pipettierer kann mit Dampf autoklaviert werden
- Extrem niedrige Kolbenkräfte für längeres ermüdungsfreies Arbeiten und ein verringertes RSI-Risiko
- Der Soft-Touch-Spitzenabwurf reduziert die erforderliche Kraft für den Spitzenabwurf um bis zu 50 %

Kat. Nr.	Menge
11845772	1

## Fisherbrand™ Elite™ Pipetten mit variablem Volumen



Extrem niedrige Kolbenkräfte für längeres ermüdungsfreies Arbeiten und ein verringertes RSI-Risiko.

- Vollständig autoklavierbar – die gesamte Pipette kann Dampf-autoklaviert werden
- Soft-Touch-Spitzenabwurf – ein Getriebemechanismus reduziert den Kraftaufwand für den Spitzenabwurf auf 50 %
- Ergonomischer, komfortabler, leichter Griff – bequemer Halt und müheloses Aufsetzen der Spitze

Kat. Nr.	Menge
11865762	1

## Eppendorf™ Multipette™ E3 Einkanalpipette



Zum Dispensieren und Pipettieren aller Flüssigkeiten, unabhängig von der Viskosität bei Einhaltung der höchsten Standards für genaue Ergebnisse. Die Eppendorf Multipette™ E3 Einkanalpipette gewährleistet volle Volumenkontrolle, verbesserte Genauigkeit und Reproduzierbarkeit bei gleichzeitiger Verringerung der körperlichen Belastung während der Anwendung.

- Hochgeschwindigkeitsdispensierung mit motorisiertem Kolben
- Automatische Erkennung der Combitip™ advanced™ Spitzen
- Abwurf der Spitzen auf Knopfdruck

Kat. Nr.	Beschreibung	Menge
15421920	Ladegerät, 2 Combitips advanced™ Sortimentspacks	1 Satz
15461920	Ladegeräthalter, 2 Combitips advanced™ Sortimentspacks	1 Satz

## Lebensmittel, Getränke und Molkereiprodukte

Finden Sie Ressourcen und Literatur für Ihren Laborbedarf

Erfahren Sie mehr

## Corning™ Lambda™ EliteTouch™ Einkanalpipetten, Autoklavierbar



Corning Lambda™ EliteTouch™ Einkanalpipetten wurden entwickelt, um ein Höchstmaß an Ergonomie, Genauigkeit und Präzision zu bieten.

- Ergonomisches Griffdesign für perfekte Passform für die rechte und linke Hand
- Praktische Ein-Hand-Volumeneinstellung mit Auto-Lock-System verhindert versehentliche Volumenänderungen während der Arbeit
- 4-Stelliger Zähler für mehr Präzision, perfekt positioniert für Sichtbarkeit zu jeder Zeit

Kat. Nr.	Volumen, µl	Menge
16329911	0,1 bis 2	1
16339911	0,5 bis 10	1
16349911	2 bis 20	1
16359911	5 bis 50	1
16369911	10 bis 100	1
16379911	20 bis 200	1
16389911	20 bis 200	1

## Thermo Scientific™ FinnpiPETTE™ GLP-Kits (Good Laboratory Pipetting)



Für größtmögliche Zweckmäßigkeit stellen wir ein Sortiment zusammen, das eine Auswahl an FinnpiPETTE™ F1 Einkanalpipetten unterschiedlicher Volumina mit kompatiblen Finntip Pipettenspitzen enthält, und zusätzlich einen praktischen Pipettenständer zur optimalen Ausführung von Pipettiervorgängen im Labor.

- Ein leichter Griff und geringer Kraftaufwand beim Pipettieren sowie Aufnehmen und Abwerfen der Spitzen minimieren das Risiko einer Verletzung durch wiederholte Belastung, auch bekannt als RSI-Syndrom.
- Nutzen Sie den neuen geräuschlosen und leichtgängigen Mechanismus zur Volumeneinstellung, der im Vergleich mit früheren Modellen über 50 % weniger Kraftaufwand erfordert

Kat. Nr.	Beschreibung	Menge
15541945	FinnpiPETTE F1 GLP-Kit 1: 1-10 µl micro, 10-100 µl und 100-1000 µl	1
15551945	FinnpiPETTE F1 GLP-Kit 2: 0,2-2 µl micro, 2-20 µl, 20-200 µl und 100-1000 µl	1
15561945	FinnpiPETTE F1 GLP-Kit 3: 10-100 µl, 100-1000 µl und 1-10 ml	1
15571945	FinnpiPETTE F1 GLP-Kit 4: 2-20 µl, 20-200 µl und 100-1000 µl	1

## Thermo Scientific™ F1-ClipTip™ GLP-Kits



Für größtmögliche Zweckmäßigkeit stellen wir ein Sortiment zusammen, das eine Auswahl an F1-ClipTip™ Pipetten unterschiedlicher Volumina mit kompatiblen ClipTip Pipettenspitzen enthält, und zusätzlich einen praktischen Pipettenständer zur optimalen Ausführung von Pipettiervorgängen im Labor.

- Ein leichter Kontakt und jede Spitze rastet sicher ein
- Einmal aufgesetzt, schließen ClipTip Pipettenspitzen sicher und dicht. Das ClipTip Pipettiersystem bleibt abgedichtet, bis Sie sich entscheiden, die Spitzen abzuwerfen – selbst bei den komplexesten Anwendungen, einschließlich Kontakt mit mehreren Spitzen und Mischzyklen

Kat. Nr.	Beschreibung	Menge
15591945	F1-ClipTip GLP Kit 1: 1-10 µl, 10-100 µl und 100-1000 µl	1
15581945	F1-ClipTip GLP Kit 2: 2-20 µl, 20-200 µl, 100-1000 µl und 8-ch 30-300 µl	1

## Bürkle™ Blaue Einwegpinzette



Pinzetten in einem einzigartigen Blauton, die nicht häufig in Lebensmitteln vorkommen, machen sie leicht zu finden und visuell zu identifizieren.

- Die Verwendung von blauen Werkzeugen trägt somit dazu bei, die Anforderungen der HACCP-Gefahrenanalyse und -bewertung in Bezug auf Fremdkörper zu erfüllen
- Dies ist ein wichtiges Kriterium, insbesondere in der Lebensmittelverarbeitung und -produktion sowie in der Futtermittel- und Pharmaindustrie
- Die Einwegpinzetten eignen sich für präzise Laborarbeiten und sind ideal zum Greifen, Anheben und Bewegen kleiner Objekte, z. B. feines Gewebe, kleine Gegenstände oder feste Proben

Kat. Nr.	Tip Style	Menge
16565210	Spitz, abgewinkelt	100
16575210	Spitz	100
16585210	Breit	100

## Bürkle™ Blauer Messlöffel



Messlöffel in einem einzigartigen Blauton, der in Lebensmitteln nicht oft vorkommt, so dass sie leicht zu erkennen und optisch aufzufinden sind.

- Sterile Ausführungen sind einzeln verpackt und strahlungssterilisiert
- Die Verwendung von blauen Werkzeugen trägt somit dazu bei, die Anforderungen der HACCP-Gefahrenanalyse und -bewertung in Bezug auf Fremdkörper zu erfüllen
- Dies ist ein wichtiges Kriterium, insbesondere in der Lebensmittelverarbeitung und -produktion sowie in der Futtermittel- und Pharmaindustrie

Kat. Nr.	Kapazität, ml	Sterilität	Menge
16595230	0,5	Steril	100
16515240	1	Steril	100
16535240	2,5	Steril	100
16555240	5	Steril	100
16575240	10	Steril	100
16595240	15	Steril	100
16515250	25	Steril	100
16535250	50	Steril	100

## Wheaton™ sterile Probennehmer, einzeln verpackt



Ideal für die sichere Probenentnahme und den Transport in einem einzigen Behälter, eliminiert das Risiko einer Kreuzkontamination.

- Erhältlich in drei Größen: 30 ml, 100 ml, und 250 ml
- Geeignet für die Lebensmittelindustrie und pharmazeutische Anforderungen
- Nach BS EN 14254 auf eine sichere, leckagefreie Leistungsfähigkeit geprüft

Kat. Nr.	Fassungsvermögen, ml	Farbe	Menge
16651784	30	Blau	50
16661784	30	Durchsichtig	50
16671784	100	Blau	50
16681784	100	Durchsichtig	50
16691784	250	Blau	50
16601794	250	Durchsichtig	50

## WHEATON™ Probennehmer

- **Sterile Behälter** Sichere und konforme Produktprobenahme
- **Erhältlich in erkennbarem blauem Kunststoff**, so kann Behälter sicher von Lebensmitteln unterschieden werden
- **Langer Griff, ideal für die sichere Probenahme in großen Bottichen** und mehr eingeschränkten Bereichen wie Milchtanks und Behältern
- **Geprüft gemäß BS EN 14254** für eine sichere, auslauffreie Leistung



Weitere Informationen finden Sie unter:  
[eu.fishersci.com/go/dwk](http://eu.fishersci.com/go/dwk)



## Bürkle™ Mikrospatel



Zur Probenahme, Übertragung oder Verarbeitung kleiner Mengen von Chemikalien, Pulvern, Granulaten, Pasten, Cremes oder Flüssigkeiten. Bürkle Mikrospatel ermöglicht präzises Arbeiten mit einem robusten Mittelgriff.

- Einzeln verpackt

Kat. Nr.	Beschreibung	Menge
15684104	Mikrospatel LaboPlast™, nicht steril	100
15624114	Mikrospatel SteriPlast™, steril	100

## Corning™ Gosselin™ steriles Besteck



Einzeln verpackt in Schnellverschlussbeuteln mit Manipulationssiegel. Mit einem sterilen Corning Gosselin Besteck können Sie Primärproben bei nur geringer Gefahr einer Kreuzkontamination verarbeiten.

- Widerstandsfähiges Polystyrol (PS)-Besteck
- Komplettes Sortiment
- Sterile Probenhandhabung, Einzelbeutel

Kat. Nr.	Beschreibung	Länge, mm	Menge
11728623	Multifunktionsbesteck	180	500
11718623	Messer	175	1000
11847363	Löffel	125	1000
11713114	Löffel	150	1000



**Thermo Scientific™ Heratherm™ Advanced Protocol mikrobiologische Inkubatoren**



Führen Sie Trocknungsanwendungen mit Thermo Scientific Heratherm Advanced Protocol mikrobiologischen Inkubatoren mit dualer Konvektionstechnologie durch.

- Doppelte Konvektion für vielseitige Anwendungen – Lüftergeschwindigkeit von 0 bis 100 % einstellbar
- Erweiterter digitaler Timer für tägliche oder wöchentliche EIN-/AUSSCHALTZYKLEN
- Leicht zu reinigender, korrosionsbeständiger Innenraum aus Edelstahl (AISI 304)

Kat. Nr.	Kapazität, L	Menge
10202120	66	1
10212120	104	1
10150070	178	1

**Thermo Scientific™ Heratherm™ General Protocol Mikrobiologischer Inkubator**



Führen Sie eine Reihe von Routine-Anwendungen mit Thermo Scientific Heratherm General Protocol mikrobiologischen Inkubatoren durch. Die Produktreihe der Heratherm General Protocol Inkubatoren wurde für Anwendungen in pharmazeutischen, medizinischen, Lebensmittel- und Forschungslabors entwickelt und bietet eine zuverlässige Inkubation.

- Innentür aus Glas ermöglicht eine sichere Sicht auf die Proben ohne Temperaturbeeinflussung
- Sicherer Betrieb und besonders gute Temperaturhomogenität
- Sichere Aufbewahrung mit automatischem Übertemperaturalarm

Kat. Nr.	Kapazität, L	Menge
10529070	75	1
10839810	117	1
10744262	194	1

**Fisherbrand™ Mikrobiologischer Inkubator mit Schwerkraftkonvektion, 75 L, Edelstahl**



- Digitale Steuerung
- Schwerkraftkonvektion
- Innere Glastür für eine gute Sicht auf die Proben

Kat. Nr.	Menge
15895901	1

# Spotlight

Neue Produkte | Produktempfehlungen | Sonderangebote

Sparen  
Sie bis zu  
**60%**

Entdecken Sie unsere  
brandneuen Angebote >

**Fisherbrand™ Mini-Schüttler für PCR zum Heizen/Kühlen**



Ideal für Analysen in einer stabilen, kontrollierten Umgebung und ohne zusätzliches Zubehör einsatzbereit für PCR-Platten.

- Mikroprozessorsteuerung – Die Mikroprozessorsteuerung mit variabler Drehzahl sorgt für eine gleichmäßige, einheitliche Schüttelbewegung. Der Mikroprozessor zeigt den letzten Sollwert an und startet neu, wenn die Stromversorgung unterbrochen wird
- PID-Temperaturregler – Sorgt für eine präzise Temperaturregelung von 10 °C unter Umgebungstemperatur bis 65 °C. Anwenderfreundliche Bedienelemente ermöglichen die Temperatureinstellung in Schritten von 1 °C
- Dreifach-Exzenterantrieb – Dauergeschmierte Kugellager und ein wartungsfreier, bürstenloser Gleichstrommotor sorgen für zuverlässige Leistung und Dauerbetrieb.

Kat. Nr.	Menge
15574070	1

**Fisherbrand™ Horizontale Mini-Plus-Gel-Einheit im Breitformat**



Zur schnelleren Trennung mehrerer Proben. Beinhaltet: Geleinheit, Großformat, Mini-Plus, 1 x Gelgießschale mit Gattern, 2 x 1,0 mm, 20 Probenkämme, Netzteilanschlüsse und Ladestreifen.

- Für die routinemäßige und schnelle Elektrophorese
- Besitzt vier Kammpositionen zur schnellen Trennung von Proben
- Herausnehmbarer Gelgussträger

Kat. Nr.	Menge
11553352	1

**Eppendorf™ ThermoMixer™ C, Grundgerät ohne Thermoblock**



Verbessern Sie Ihre Assay-Ergebnisse durch trockene Inkubation und gleichzeitige Mischung Ihrer Proben mit diesem Mixer. Der Eppendorf ThermoMixer C ist ideal für das Heizen, Kühlen und Mischen in fast allen Laborgefäßen.

- Höhere Mischfrequenz von bis zu 3000 U/min für effektives Vermischen von Proben
- Hervorragende 2D-Mix-Control-Technologie ermöglicht sehr gutes Mischen von Proben
- Anti-Spritz-Technologie verhindert ein Benetzen des Deckels und Kreuzkontaminationen

Kat. Nr.	Enthält	Menge
15158953	GB-Stecker	1
13527550	EU-Stecker	1

**Fisherbrand™ UV-Sterilisationsschrank mit Timer**



Schränkt die Kontamination von PCR-Ansätzen ein. Die Fisherbrand UV-Werkbank mit Zeitschaltuhr bietet eine praktische Umgebung für die Vorbereitung von PCR-Reaktionen in einer nukleinsäurefreien Umgebung.

- UV-Lampen an den Schränken denaturieren Nukleinsäuren in 5 bis 30 Minuten, so dass sie für die Amplifikation nicht mehr geeignet sind
- Integriert Sicherheitsfunktionen, damit der Anwender dem UV-Licht nicht ausgesetzt wird.
- Die UV-Lampen sind zeitgesteuert

Kat. Nr.	Menge
15562496	1

**Cytiva Whatman™ MicroPlus Membranfilter**



Mikrobiologische Rückgewinnungsmembran: MicroPlus-Membranfilter (Zellulosenitrat) werden gemäß den Richtlinien ISO 7704, ISO 8199 und ISO 11133 entwickelt und getestet. Jede Membrancharge wird getestet, um hohe Rückgewinnungsraten, eine ausgezeichnete Koloniemorphologie und zuverlässige, reproduzierbare Ergebnisse zu gewährleisten.

- Kostengünstig
- Gebrauchsfertig
- Hydrophil, für wässrige Lösungen vorgesehen
- Steril, einzeln oder mit dem Dispenser verpackt zur Verwendung mit dem eButler Membran-Dispenser
- Erhältlich in einer Reihe von Farben, Porengrößen und Durchmessern mit einem einzigartigen Gittermuster – das Koloniewachstum wird weder gefördert noch gehemmt

Kat. Nr.	Rasterfarbe	Farbe	Außendurchmesser, mm	Menge
MicroPlus-21STL				
11909217	Schwarz	Weiß	47	100
10597631	Schwarz	Weiß	47	400
11919217	Schwarz	Weiß	50	100
10131241	Schwarz	Weiß	50	400
11929217	Weiß	Schwarz	50	100
MicroPlus-31STL				
10059710	Weiß	Schwarz	47	400
MicroPlus-41STL				
11989207	Schwarz	Grün	47	400

**Cytiva Whatman™ Cellulosemischester-Membranfilter**

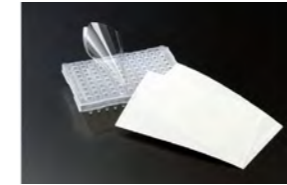


Mikrobiologische Rückgewinnungsmembran: ME-Membranfilter (Zellulosemischester) werden gemäß den Richtlinien ISO 7704, ISO 8199 und ISO 11133 entwickelt und getestet. Jede Membrancharge wird getestet, um hohe Wiederfindungsraten, eine ausgezeichnete Koloniemorphologie und zuverlässige, reproduzierbare Ergebnisse zu gewährleisten.

- Kostengünstig
- Gebrauchsfertig
- Hydrophil, für wässrige Lösungen vorgesehen
- Steril, einzeln oder mit dem Dispenser verpackt zur Verwendung mit dem eButler Membran-Dispenser
- Erhältlich in einer Reihe von Farben, Porengrößen und Durchmessern mit einem einzigartigen Gittermuster – das Koloniewachstum wird weder gefördert noch gehemmt

Kat. Nr.	Porengröße, µm	Außendurchmesser, mm	Farbe	Menge
Membrantyp: ME24				
11982006	0,2	47	Weiß	400
Membrantyp: ME25				
11395364	0,45	47	Weiß	100
11375374	0,45	47	Weiß	400
11305384	0,45	47	Schwarz	400
11325384	0,45	47	Grün	400
11315374	0,45	50	Weiß	100
11385374	0,45	50	Weiß	400

**Fisherbrand™ Dichtungsfolien für Mikrotiterplatten**



Versiegelungen sind für PCR-Anwendungen optisch durchsichtig.

- Versiegelt die meisten Platten
- Für Temperaturen von -40 bis 125 °C zugelassen
- Polypropylen

Kat. Nr.	Menge
15963620	100

**Fisherbrand™ 96-Well-PCR-Platten mit Halbrand**



Direkt kompatibel mit allen namhaften Thermocyclern, einschließlich ABI Geräten. Einsatz in ABI 96-Well Sequenziergeräten ohne Adapter möglich.

- Reines Polypropylen
- Durchsichtiger Well-Boden zur Probenerkennung
- Erhabener Rand

Kat. Nr.	Menge
12104122	25

**Fisherbrand™ DeepWell™ Polypropylen-Mikrotiterplatten, 96-Well**



- Fassen noch größere Arbeitsvolumen; Fassungsvermögen bis zu 1,0 oder 2,0 ml pro Well
- Proteine und DNA haften nicht an PP, sodass eine vollständige Probenrückgewinnung gewährleistet ist
- Naturfarben

Kat. Nr.	Menge
13545450	25

**Thermo Scientific™ Nunc™ 96-Well MicroWell™ Platten aus Polypropylen**



Erzielen Sie eine vollständige Rückgewinnung der Proben mit Thermo Scientific Nunc 96-Well MicroWell™ Platten aus Polypropylen, die sich ideal für die Aufbewahrung eignen, da Polypropylen eine geringere Bindungsvermögen hat und Proteine und DNA nicht anbinden können. Temperaturbeständig von -80 bis +121 °C. In einer Vielzahl von Farben erhältlich für die schnelle Identifizierung der Lagerungsplatten.

- Die gemeinsame Wandgestaltung erhöht das Well-Volumen
- Breitere Wells und abgerundeter Boden verbessern das Mischen
- Konische Bodenmulden für eine optimale Probenrückgewinnung

Kat. Nr.	Farbe	Boden	Sterilität	Menge
10192161	Naturfarben	U	Steril	120
10644502	Naturfarben	V	Steril	120

**Fisherbrand™ PCR-Röhrchen mit flachen und gewölbten Deckeln, 0,2 ml**



Mit integriertem "Schnapp"-Verschluss.

- Geeignet für 0,2 ml-Thermocyclerblöcke
- Maximalvolumen im verschlossenen Zustand: 0,25 ml
- Dünnwandige Konstruktion

Kat. Nr.	Verschlussart	Farbe	Menge
11899221	Kuppelform	Naturfarben	1000



**Fisherbrand™ 0,2 ml-PCR-Röhrchenstreifen**



Ideal zur Verwendung in 0,2 ml-96-Well-Thermocyclern mit V-Boden.

- 0,25 ml maximales Röhrchenvolumen im verschlossenen Zustand
- Streifen zu jeweils acht Röhrchen
- Zuschneidbar zu Einzelröhrchen

Kat. Nr.	Menge
11849241	250

**Cytiva Whatman™ MBS I Microbiology Filtrationssystem**



Das mikrobiologische Filtrationssystem Whatman MBS I rationalisiert und vereinfacht die Prozesse in stark ausgelasteten mikrobiologischen Laboren durch die Verwendung der Membranfiltrationstechnik (MF).

Das modulare System bietet Flexibilität bei der Auswahl der Hardware und des Zubehörs, die am besten für die individuellen und vielfältigen Arbeitsabläufen im Labor geeignet sind.

- Flexibel, zuverlässig und wirtschaftlich
- Filtertrichter: Größen 100 und 350 ml für den einmaligen Gebrauch oder die mehrfache Wiederverwendung
- Trichterspender: nimmt beide Trichtergrößen auf und schafft Ordnung im Arbeitsbereich
- AS220 MBS I Edelstahlverteiler: modularer Prüfstand in 2-Platz-Segmenten
- eButler-Membran-Dispenser: aseptisches Dispensieren von Discs mit Sensor Dispenser oder Tastendruck

Kat. Nr.	Beschreibung	Volumen, ml	Menge
11972585	PP-Trichter	100	20
11309284	PP-Trichter	350	20
Zubehör			
16501620	Trichterspender MBSI	-	1
11329284	Vakuumsfiltrationsverteiler für MBS I für zwei Plätze	-	1

**Thermo Scientific™ Nalgene™ Analysen-Filtertrichter**



Die preisgünstigen, sterilen Einwegfiltertrichter eignen sich für mikrobiologische Prüfverfahren der Qualitätskontrolle und Analysen von Wasser, Lebensmitteln/Getränken, Rohstoffen und Endprodukten.

- Robuste Manschetten aus hochschlagfestem Polystyrol sorgen für zuverlässige Leistung
- Vormontiert, steril, einzeln verpackt für Produktintegrität
- Trichteradapter passen in Stopfen Nr. 8 zur Verwendung mit Bohrungen von 0,5 in. in Absaugvorrichtungen oder Filterflaschen

Kat. Nr.	Porengröße	Volumen, ml	Membranfarbe/Gitteraufdruck	Menge
10761591	0,2	100	Weiß	50
10102261	0,2	250	Weiß	50
10664661	0,45	100	Weiß mit schwarzem Gitter	50
10631912	0,45	100	Grau mit schwarzem Gitter	50
10539051	0,45	150	Weiß mit grauem Gitter	12
10335801	0,45	250	Weiß mit schwarzem Gitter	50
15852417	0,45	250	Grau mit schwarzem Gitter	50

**Thermo Scientific™ Nalgene™ Sterile Analyse-Filtereinheiten**



Für die Rückgewinnung und das Wachstum von Mikroorganismen in Prüfverfahren der Qualitätskontrolle und zur Analyse von Wasser, Lebensmitteln und Getränken, Rohstoffen und Endprodukten.

- Gammasterilisiert, einzeln verpackt
- Oberteil lässt sich zur Herausnahme der Membran (mit einer sterilen Pinzette) leicht vom Unterteil abdrehen
- Gewährleistet ausgezeichnete Wiederfindungsraten und optimales Wachstum von Mikroorganismen

Kat. Nr.	Porengröße, µm	Menge
10199840	0,2	12
10780422	0,45	12

**Pall™ Microcheck™ Getränkemonitor**



Die benutzerfreundlichen, vielseitig einsetzbaren und lose verpackten Einweg-Filtertrichter eignen sich ideal für die mikrobielle Analyse.

- Einfache Umwandlung in Petrischale zur Kultivierung oder Positionierung auf eine separate Agarplatte nach Entfernung der Membran
- Keine Zulassung für die Verwendung in medizinischen, klinischen, chirurgischen oder anderen Patientenwendungen

Kat. Nr.	Membran	Menge
17104401	GN-6 Metrical Zellulosemischester-Membran	50
17124401	Metrical schwarze Membran aus modifiziertem Polyethersulfon	50

**Pall™ 3-Platz-Laborverteiler mit Verteilerventilen, Endkappe und Schlauchanschlusskappe**



Einziger mikrobiologischer Verteiler, der für Flexibilität und Reduzierung der Kreuzkontamination entwickelt wurde.

- Austauschbare Adapter für die meisten Trichter und eine Kupplungsvorrichtung zur Verdoppelung der Testkapazität für vielfältige Laboranwendungen verfügbar, wobei die Sterilisation in Standard-Autoklaven weiterhin möglich ist

Kat. Nr.	Menge
17104441	1 Satz

**Pall™ Sentino™ Magnetische Filtertrichter**



Magnetische Trichter für die Verwendung mit der Sentino-Pumpe.

- Einzigartige Magnetdichtung für anwenderfreundliche, einhändige Vakuumfiltration von Flüssigkeiten mit kompatiblen Membranen
- Keine Zulassung für die Verwendung in medizinischen, klinischen, chirurgischen oder anderen Patientenwendungen

Kat. Nr.	Kapazität, ml	Menge
17164291	150	1
17174291	300	1
17184291	500	1

**Pall™ Sentino™ Global Microbiology peristaltische Pumpe**



Die Sentino-Pumpe ersetzt herkömmliche Vakuumfiltrationssysteme für die Membranfiltration durch eine kleine peristaltische Pumpe und einen sterilen Einweg-Flüssigkeitsdurchgang.

- Die kompakte Bauweise des Geräts erleichtert den Einsatz in beengten Platzverhältnissen, schafft wertvollen Platz auf der Arbeitsfläche und bietet Flexibilität im Arbeitsbereich
- Stromversorgung über Netzstrom oder wiederaufladbaren Akku

Kat. Nr.	Menge
17194251	1

**Pall™ Sentino™ Global Membrane Dispenser**



Der Sentino Dispenser spendet einzelne Membranfilter unter aseptischen Bedingungen mit einem einzigen Druck auf das Soft-Touch-Bedienfeld.

- Die Sentino-Produktreihe umfasst ein vollständiges Produktsystem zur Bewertung der mikrobiellen Kontamination von wässrigen Proben mit der Membranfilter (MF)-Technik

Kat. Nr.	Menge
17184251	1

**Pall™ Sentino™ GN-6 Membrane**

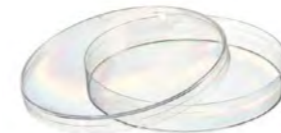


Diese Filterspender-Packs für den Sentino Dispenser eignen sich ideal für mikrobiologische Testlabore mit hohem Durchsatz.

- Ideal geeignet für mikrobiologische Testlabore mit hohem Durchsatz, die eine Möglichkeit zur ergonomischeren und schnelleren Handhabung einzelner Membranen suchen
- Gammabestrahlt und gebrauchsfertig
- Nur für Forschungszwecke

Kat. Nr.	Menge
17164591	200

**Thermo Scientific™ Sterilin™ 90 mm-Standardpetrischalen**



Kultivieren Sie mit diesen flachen Schalen Mikroorganismen auf festen Nährmedien. Sie maximieren den Platz im Inkubator und weisen eine polierte spiegelpolierte Optik in hoher optischer Qualität auf.

- Ideal zur Verwendung in automatischen Plattenausgießern geeignet
- Aus nicht zytotoxischem reinen Polystyrol hergestellt
- Spiegelfertige Formen sorgen für hohe optische Klarheit

Kat. Nr.	Höhe, mm	Sterilität	Lüftung	Menge
11739252	15,7	Steril	Nein	500
15370366	15,7	Aseptisch Hergestellt	Nein	500
11901518	15,9	Steril	1	500
11389273	15,9	Aseptisch Hergestellt	1	500
11759252	16,1	Steril	3	500

**Corning™ Gosselin™ Petrischalen**



In Zusammenarbeit mit den Herstellern von Füllausstattung für Petrischalen konzipiert. Corning Gosselin Petrischalen sind ideal für die mikrobiologische Untersuchung, entweder durch Oberflächenausplattierungs- oder Plattengußverfahren.

- Eine Kammer
- Gefertigt aus klarem Polystyrol
- Mit drei Belüftungsaussparungen

Kat. Nr.	Menge
15458794	825

**Corning™ Gosselin™ Sterile Polystyrol-Impfösen**



Konstruiert aus flexiblem Polystyrol zur optimalen Entnahme eines Inokulums aus einer Kultur. Corning Gosselin sterile Impfösen aus Polystyrol sind eine hervorragende Lösung zur Übertragung von Mikroorganismen, Inokulum oder Aufstreichungen.

- Polystyrol (PS)-Impfösen
- Sphärische oder nadelförmige Extremität
- 1 µl oder 10 µl

Kat. Nr.	Farbe	Volumen, µl	Länge, mm	Menge
<b>Impföse mit Nadel</b>				
12682275	Naturfarben	1	192	9000
11733124	Naturfarben	1	192	3000
11763124	Blau	10	194	3000
<b>Impföse mit sphärischer Spitze</b>				
15241065	Weiß	1	195	9000
<b>Impföse</b>				
11769515	Blau	10	195	9000

**Fisherbrand™ Papier aus Baumwolllinter für Antibiotikatest**



Testet die Antibiotika-Empfindlichkeit von Bakterien.

- Dickes Saugpapier
- 100% Baumwolllinter-Fasern
- Gewicht: 330 g/m<sup>2</sup>

Kat. Nr.	Menge
11780096	1000

**Registrieren Sie sich für exklusive Angebote**

mit den neuesten Produkten und Innovationen

**Jetzt registrieren**



## Fisherbrand™ GT2 Tischzentrifugenpakete



Die mittelgroße Fisherbrand GT2 Tisch-Zentrifuge bietet Geschwindigkeit und Vielseitigkeit und erreicht 4238 x g für schnelle und effiziente Trennungen

- Tischzentrifuge mittlerer Größe mit hoher Geschwindigkeit (bis 4238 xg) und Vielseitigkeit bei minimalem Platzbedarf im Labor
- Belüftete und gekühlte Ausführungen mit schnellem Temperaturabzug erhältlich
- Enthält einen TX-400 Rotor mit Adaptern für 36 x 15 ml oder 16 x 50 ml konische Röhrrchen, ideal für Zellkulturanwendungen

Kat. Nr.	Menge
15818722	1

## Fisherbrand™ GT4 Tischzentrifugenpakete



Die Fisherbrand GT4 Tisch-Zentrifuge ist das Hochleistungsmodell mit hoher Kapazität, das in luftgekühlten oder schnell herunterziehbaren Kühlversionen erhältlich ist

- Tischzentrifugenmodelle mit ausgezeichneter Leistung und Kapazität sind in 3 und 4 Litern erhältlich
- Speziell für Anwendungen mit hohem Durchsatz entwickelt
- Hervorragende Kapazität und Vielseitigkeit für konische 40 x 50 ml- oder 96 x 15 ml-Röhrrchen (4 L-Version)

Kat. Nr.	Menge
15858722	1

## Fisherbrand™ Mikrozentrifugen, Micro 17/17R



Auf bis zu 99 Minuten einstellbarer Zeitgeber und Quick-Spin-Funktion für kurze Läufe.

- Kapazität: 48 ml (24 x 1,5/2 ml-Röhrrchen)
- Maximale Drehzahl/RZB: 13300 U/min/17000 xg
- Lieferung mit ClickSeal-Rotor (24 Plätze 1,5/2 ml) und Bioabdichtungsdeckel

Kat. Nr.	Menge
11516873	1

## Thermo Scientific™ Multifuge X4 Pro Zentrifugenserie



Platzsparend und mit hoher Kapazität. Touchscreen der Pro-Serie beschleunigt Programmierung und Verarbeitung. Ideal für Mehrzweckanwendungen, die variable Rotoren, Drehzahlen und Programmierkapazitäten erfordern.

- Farbiger Touchscreen ermöglicht schnelle Programmierung und Überwachung der Zentrifuge und Speicherung von 100 Programmen
- Das moderne Industriedesign erlaubt eine kontinuierlich verbesserte Ergonomie beim Beladen des Rotors, höhere Anwendersicherheit und das Einhalten geltender Zertifizierungsanforderungen
- Ausführliche Informationen zum Betrieb sowie die Anzeige von Soll- und Istwerten maximieren Laufleistung und Temperaturgenauigkeit und gewährleisten so einen besseren Probenschutz

Kat. Nr.	Menge
16330748	1
16340728	1

## Thermo Scientific™ Sorvall X4 Pro Zentrifugenserie



Platzsparend und mit hoher Kapazität. Touchscreen der Pro-Serie beschleunigt Programmierung und Verarbeitung. Ideal für Mehrzweckanwendungen, die variable Rotoren, Drehzahlen und Programmierkapazitäten erfordern.

- Farbiger Touchscreen ermöglicht schnelle Programmierung und Überwachung der Zentrifuge und Speicherung von 100 Programmen
- Das moderne Industriedesign erlaubt eine kontinuierlich verbesserte Ergonomie beim Beladen des Rotors, höhere Anwendersicherheit und das Einhalten geltender Zertifizierungsanforderungen
- Ausführliche Informationen zum Betrieb sowie die Anzeige von Soll- und Istwerten maximieren Laufleistung und Temperaturgenauigkeit und gewährleisten so einen besseren Probenschutz

Kat. Nr.	Menge
16350748	1

## Eppendorf™ Gekühlte Mikrozentrifuge 5430R G mit Tastenfeld



Vielseitig einsetzbare gekühlte Mikrozentrifuge für acht verschiedene Rotoren. Die einzigartige Cross-Over-Zentrifuge 5430 R vereint die Vorteile einer Mikrozentrifuge (kleine Stellfläche) und einer Mehrzweckzentrifuge (Vielseitigkeit) in einem Gerät.

- Tastatursteuerung
- Für Mikrozentrifugenröhrrchen, PCR-Streifen, Mikrotiterplatten, konische Röhrrchen
- Automatische Rotorererkennung

Kat. Nr.	Includes	Menge
15835073	GB-Stecker, mit 30 x 2 ml-Rotor	1
15825073	EU-Stecker, mit 30 x 2 ml-Rotor	1

## Thermo Scientific™ Savant SpeedVac™ Vakuumpkonzentratoren für organische Chemie und Arzneimittelforschung



Mit diesem SPD210-Vakuumpkonzentratoren und Kits mit großer Kapazität, der alle erforderlichen Komponenten unter einer Modellnummer enthält, können Sie HPLC-Fraktionierungs- und Umkehrphasen-SPE-Elutionsmittelanwendungen durchführen.

- Viele Rotormodelle zur Auswahl, daher für viele Röhrrchengrößen und Gefäßtypen geeignet
- Die intuitive digitale Programmanzeige verfügt über drei voreingestellte Programme, die geändert und gespeichert werden können, um Wärme, Laufzeit und Temperatur einzustellen
- Akustischer Alarm, der den Benutzer darauf aufmerksam macht, wenn der Vorgang abgeschlossen ist

Kat. Nr.	Menge
15916181	1

## Thermo Scientific™ Sorvall™ Legend™ 21R Mikrozentrifuge, gekühlt



Zentrifugieren von 24 x 2 ml bei bis zu 21100 x g mit Kühlung, um die routinemäßige Vorbereitung von Mikrozentrifugenröhrrchen zu beschleunigen.

- Außergewöhnliche Beschleunigung von bis zu 21000 x g in nur 12 Sekunden
- Modelle mit Kühlfunktion bieten Kühlung von Raumtemperatur auf Solltemperatur in nur 9 Minuten
- Unter den 7 optionalen Mikrozentrifugenrotoren finden Sie auch für Ihre Anwendung den idealen Rotor

Kat. Nr.	Menge
10756090	1

## Thermo Scientific™ Fresco™ 17 Mikrozentrifuge



Optimal für den täglichen Einsatz im Labor; mit jedem Durchlauf lassen sich bis zu 24 Mikrozentrifugenröhrchen zentrifugieren und kühlen.

- Leistungsverhalten bis zu 17000 x g mit schneller Beschleunigung und Abbremsung
- Gekühlte Versionen bieten Kühlung von Raumtemperatur auf Soll-Temperatur in nur 9 Minuten
- Auswahl aus 7 optionalen Mikrozentrifugenrotoren, um die ideale Lösung für Ihre Anwendung zu finden

Kat. Nr.	Menge
10196832	1
10236249	1

## Thermo Scientific™ Fresco™ 21 Mikrozentrifuge



High-End-Forschungsanwendungen, die Mikrozentrifugen mit Kühlung und einer Leistung von bis zu 21000 xg erfordern.

- Außergewöhnliche Beschleunigung von bis zu 21000 x g in weniger als 12 Sekunden
- Gekühlte Versionen bieten Kühlung von Raumtemperatur auf Soll-Temperatur in nur 9 Minuten.
- Auswahl aus 7 optionalen Mikrozentrifugenrotoren, um die ideale Lösung für Ihre Anwendung zu finden

Kat. Nr.	Menge
10651805	1
10756090	1

## Thermo Scientific™ Sorvall™ Legend™ Micro 17R Mikrozentrifuge



Diese Mikrozentrifuge mit kompakter Stellfläche eignet sich optimal für Routine-Laborarbeiten bis 17000 x g mit Kühlungsbedarf.

- Leistungsverhalten bis zu 17000 x g mit schneller Beschleunigung und Abbremsung
- Gekühlte Versionen bieten Kühlung von Raumtemperatur auf Soll-Temperatur in nur 9 Minuten
- Auswahl aus 7 optionalen Mikrozentrifugenrotoren, um die ideale Lösung für Ihre Anwendung zu finden

Kat. Nr.	Menge
10236249	1

## Thermo Scientific™ Sorvall™ Legend™ Micro 21R Mikrozentrifuge



Zentrifugieren von 24 x 2 ml bei bis zu 21100 x g mit Kühlung, um die routinemäßige Vorbereitung von Mikrozentrifugenröhrchen zu beschleunigen.

- Außergewöhnliche Beschleunigung von bis zu 21000 x g in nur 12 Sekunden
- Modelle mit Kühlfunktion bieten Kühlung von Raumtemperatur auf Solltemperatur in nur 9 Minuten
- Unter den 7 optionalen Mikrozentrifugenrotoren finden Sie auch für Ihre Anwendung den idealen Rotor

Kat. Nr.	Menge
10756090	1

## Thermo Scientific™ TX-1000 4 x 1000 ml Ausschwingrotor



Verarbeiten Sie 4 l auf der Stellfläche einer herkömmlichen 3 l-Universal-Zentrifuge mit dem TX-1000 Rotor.

- Schleudern von bis zu 40 x 50 ml konische Röhrchen, 196 Blutröhrchen oder 24 Mikrotiterplatten
- Durch die hohe Kapazität können mehr Röhrchen in weniger Durchläufen verarbeitet werden. Das spart Zeit und reduziert gleichzeitig den Energieverbrauch und den Verschleiß.
- Die Slide Coat-Oberfläche ist eine hochentwickelte schmiermittel- und korrosionsbeständige Beschichtung

Kat. Nr.	Beschreibung	Menge
15133169	Rotorkörper für TX-1000 Ausschwingrotor	1
Zubehör		
15163169	Becher für TX-1000 Rotor (4 St./Satz)	4
13449289	Aerosoldichte ClickSeal Deckel für TX-1000 Rotor (4 St./Satz)	4
15339695	Adapter Ausschwingrotor, 4 x 1000 ml	4
15109504	Mikrotiterplattenträger	4
13419409	Adapter Ausschwingrotor, 96 x 15 ml	4
15319695	Flasche aus Polypropylen	4

## Thermo Scientific™ BIOLiner™ Rotorbecheradapter



Die Thermo Scientific BIOLiner™ Rotorbecheradapter lassen sich mit dem BIOLiner Rotorbecher zu einem Komplettsystem kombinieren. Es werden Einzeladapter sowie Pakete aus Flasche und Adapter angeboten

- Mögliche Füllvolumen: 3 l bis 980 ml
- aximale Röhrchenabmessungen (AD x L): 98 x 124 mm

Kat. Nr.	Menge
11884491	4

## Reagenzien für die Lebensmittel- und Getränkeanalyse

- Hochreine Lösungsmittel und Lösungsmittelgemische
- Hochreine Säuren für die Spurenelementanalyse
- Reagenzien für die Analyse des Wassergehalts
- Reagenzien für Tests von Milchprodukten
- Thermo Scientific™ Chromplete™

Weitere Infos [eu.fishersci.com/go/food-beverage](http://eu.fishersci.com/go/food-beverage)





## Fisherbrand™ Analysenwaagen



Fisherbrand Waage bietet eine Schnittstelle für eine einfache Kommunikation und eine Anzeige mit Hintergrundbeleuchtung. Diese Waagen sind perfekt auf Ihren Arbeitsplatz abgestimmt.

- Großer Windschutz mit Schiebe- und Seitentüren
- Standardmäßige RS-232-Konnektivität für einfache Datenübertragung
- Plattform aus Edelstahl

Kat. Nr.	Menge
15927500	1

## Fisherbrand™ Einweg-Wäge-/Trockenschalen aus Aluminium



Zum Wiegen, Trocknen und mehr entwickelt. Mit vielen beliebten Waagen und Feuchteanalysatoren kompatibel. Auswahl an Schalen mit Durchmesser von 10,9 cm und 12,2 cm.

- Universell einsetzbare Wägeschalen zum Dosieren, Lagern, Verdampfen und Trocknen
- Mit vielen beliebten Waagen und Feuchteanalysatoren kompatibel, z. B.: Ohaus™, METTLER TOLEDO™, Sartorius™, Denver Instrument™ und weitere
- Hergestellt aus langlebigem Aluminium für den Laborgebrauch

Kat. Nr.	Beschreibung	Menge
11754059		500

## Cytiva Whatman™ Kjeldahl Analysis Wägeschiffchen, Grad 609



Schlüsselanwendung: Stickstoffanalyse. Übertragen Sie Ihre Proben vollständig verlustfrei, indem Sie einfach das gesamte Wägeschiff mit der Probe in die Säurelösung im Kjeldahl-Kolben-/Aufschlussrohr fallen lassen.

- Hervorragend geeignet zum sicheren und zuverlässigen Wiegen und Übertragen von Kjeldahl-Proben
- Löst sich rückstandsfrei in der Aufschlusslösung ohne Beeinflussung der analytischen Ergebnisse in jeder Hinsicht
- Aus sehr stickstoffarmes Pergamentpapier ohne Klebstoff oder Zusatzstoffe

Kat. Nr.	Menge
11393115	100

## Fisherbrand™ Feuchtheitsanalysatoren



Der Fisherbrand MBS65 Feuchtemesser ist ideal für Lebensmittel- oder Abwasseranalysen, Qualitätskontrollprotokolle oder die Landwirtschaft geeignet.

- Großes LCD-Display mit Hintergrundbeleuchtung und standardmäßigem RS-232-Anschluss
- Leicht zu reinigende Heizkammern, ideal für häufige Verwendung und kostengünstige Wartung
- Kompakte Standfläche für weniger Platzbedarf im Labor

Kat. Nr.	Menge
15305123	1

## Thermo Scientific™ Orion Star™ A211 pH-Tischmessgerät



Mit dem Thermo Scientific Orion Star A211 pH-Tischmessgerät für erweiterte Laboranalysen und Drucker- oder Computeranbindung können Sie den pH-, mV- und ORP-Wert sowie die Temperatur zuverlässig messen.

- Bildschirmanweisungen in einfacher Sprache, Softkeys, die zur einfachen Auswahl aktualisiert werden
- Mehrsprachige Benutzeroberfläche, die Englisch, Spanisch, Französisch, Italienisch, Deutsch und Chinesisch unterstützt
- AUTO-READ™, das den stabilen Messwert auf dem Bildschirm sperrt, die Bereitschaftsanzeige warnt, wenn die Messwerte stabil sind, und die zeitgesteuerte Messung erfasst Daten in bestimmten Zeitintervallen

Kat. Nr.	Beschreibung	Menge
11671449	Orion Star A211 Tischmessgerät zur pH-Bestimmung mit ROSS Ultra Triode pH/ATC-Elektrode mit Glasschaft, Lösungen und Ständer	1
15661717	Orion Star A211 pH-Tischmessgerät, schwieriges Probenkit mit ROSS Sure-Flow pH-Elektrode und ATC-Sonde	1
12923257	Orion Star A211 pH-Tischmessgerät Durable Sensor TRIS Kit mit TRIS-kompatibler ROSS Ultra Epoxidharz-pH/ATC-Elektrode	1
15681717	Orion Star A211 pH-Tischmessgerät für Lebensmittel und Getränke mit Sure-Flow pH-Elektrode und ATC-Sonde	1

## Thermo Scientific™ Orion Star™ A213 Tischmessgerät für gelösten Sauerstoff



Mit dem Thermo Scientific Orion Star A213 RDO/DO Tischmessgerät für erweiterte Laboranalysen können Sie den gelösten Sauerstoff (RDO-optisch/polarografisch) und die Temperatur zuverlässig messen.

- Jeder kann dieses Messgerät mit einfachen Bildschirmanweisungen, Softkeys, die zur einfachen Auswahl aktualisiert werden, und einer mehrsprachigen Benutzeroberfläche verwenden, die Englisch, Spanisch, Französisch, Italienisch, Deutsch und Chinesisch unterstützt
- Sie müssen sich keine Sorgen um über die Kompatibilität der DO-Sonde machen, denn das Messgerät akzeptiert und erkennt Orion polarographische und RDO optische/Lumineszenz-basierte Sonden
- Präzise Ergebnisse sind dank automatischer Temperatur, manuellem Salzgehalt und einer automatischen oder manuellen barometrischen Druckkompensation ganz einfach

Kat. Nr.	Menge
11621459	1

## Registrieren Sie sich für exklusive Angebote

mit den neuesten Produkten und Innovationen

**Jetzt registrieren**

**Thermo Scientific™ Orion Star™ A214  
pH-/ISE-Tischmessgerät**



Mit dem Thermo Scientific Orion Star A214 pH-/ISE-Tischmessgerät für erweiterte Laboranalysen und Prozesskopplungen können Sie den pH-Wert, die Ionenkonzentration, den mV- und ORP-Wert sowie die Temperatur zuverlässig messen.

- Automatisch aktualisierte Softkeys ermöglichen eine einfache Auswahl
- Mischung der Proben ohne Rührplatte mit direkter Steuerung durch die Rührsonde Orion Star (separat erhältlich)
- Umfasst Elektrodenarm und neu entworfene Sondenhalterung, wodurch sich die Sonden leichter instandhalten und in Proben einfügen lassen

Kat. Nr.	Beschreibung	Menge
11661459	Orion Star A214 pH/ISE-Messset für Tischgeräte mit Ammoniak-Elektrode und -Lösungen, ROSS Ultra pH-Elektrode mit Glaskörper, ATC-Sonde, Rührsonde und Stativ	1
11681459	Orion Star A214 pH/ISE-Messset für Tischgeräte mit ROSS Natriumelektrode und Lösungen, ROSS Ultra pH-Elektrode mit Glaskörper, ATC-Sonde, Rührsonde und Stativ	1
11651459	Orion Star A214 pH/ISE-Tischmessgerät mit ROSS Ultra pH-Elektrode mit Glaskörper, ATC-Sonde, Rührsonde, Lösungen und Stativ	1

**Thermo Scientific™ Orion Star™ A216  
pH/Dissolved Oxygen Benchtop  
Multiparameter Meter**



Mit dem Thermo Scientific Orion Star A216 pH-/DO-/RDO-Tischmessgerät für erweiterte Laboranalysen mit Schnittstelle können Sie den pH-Wert, den gelösten Sauerstoff und die Temperatur zuverlässig messen.

- Einfach zu bedienendes Messgerät mit Eingabeaufforderungen in einfacher Sprache, aktualisierte Softkeys für eine einfache Auswahl und einer mehrsprachigen Benutzeroberfläche, die Englisch, Spanisch, Französisch, Italienisch, Deutsch und Chinesisch unterstützt
- Verpassen Sie mit der AUTO-READ™ Funktion keinen Messwert mehr: Stabile Messwerte werden auf dem Bildschirm gesperrt und der Stabilitätsindikator weist darauf hin, wenn die Messwerte stabil sind und zeitgesteuerte Messungen in spezifischen Zeitintervallen erfassen.
- pH-Kalibrierung mit bis zu fünf Punkten bei automatischer Erkennung von USA/NIST™- und DIN-Puffern und Bearbeitung der Kalibrierung zur Fehlerbehebung ohne komplette Neukalibrierung

Kat. Nr.	Menge
11611469	1

**Thermo Scientific™ Orion Star™ A221  
Tragbares pH-Messgerät**



Das Thermo Scientific Orion Star A221 tragbare pH-Messgerät gewährleistet zuverlässige Messungen von pH-Wert, mV, ORP und Temperatur für anspruchsvolle Analysen im Außeneinsatz sowie Schnittstellen zum Drucker oder Computer.

- Messung von pH-Wert, mV, relativen mV oder ORP mit Temperatur
- Die automatische Puffererkennung von NIST- oder DIN-Puffergruppen sowie die Möglichkeit zur manuellen Eingabe individueller Pufferwerte ermöglicht eine pH-Wert-Kalibrierung an bis zu fünf Punkten
- Die aussagekräftige, leicht ablesbare Grafikanzeige mit Hintergrundbeleuchtung vereinfacht die Anwendung dank eindeutiger Anweisungen auf dem Bildschirm

Kat. Nr.	Beschreibung	Menge
15612057	Orion Star A221 Tragbarer pH-Messgerätesatz (ORP-Modus) mit ORP/ATC-Elektrode mit geringem Wartungsaufwand, Lösungen, Schutzhülse und Transportkoffer	1
15622057	Orion Star A221 Tragbarer pH-Messgerätesatz für die Lebensmittelanalyse mit ROSS Spear-Tip Elektrode, ATC-Sonde, Lösungen, Schutzhülse und Transportkoffer	1
11641469	Orion Star A221 Tragbarer pH-Messgerätesatz mit ROSS Ultra Triode pH/ATC-Elektrode mit geringem Wartungsaufwand, Lösungen, Schutzhülse und Transportkoffer	1

**Fisherbrand™ pH-Wert-Tischmessgerät  
accumet™ AE150**



Bietet grundlegende Funktionen für routinemäßige pH-Wert-Messungen ohne komplizierte Funktionen und Prozesse zu einem kostengünstigen Preis.

- 1- bis 5-Punkt-pH-Kalibrierung
- Automatische Puffererkennung mit zwei pH-Puffersets
- Anzeige von pH-Steilheit und pH-Offset

Kat. Nr.	Menge
15544693	1

**Fisherbrand™ Traceable™ Leitfähigkeits-,  
Widerstands- und TDS-Messgerät**



Ermöglicht direkte digitale Messungen von Leitfähigkeit, Widerstand und gelösten Feststoffen. Fisherbrand Traceable Leitfähigkeits-, Widerstands- und TDS-Messgeräte sind ideal zur Messung von Wasser in Reagenzienqualität gemäß CAP, ASTM, NCCLS und ACS sowie zur Leitfähigkeitsmessung in Chromatographie, Biologie, Lebensmittel- Elektronik- und Wasseranalyse. Alle Messwerte beziehen sich automatisch auf den internationalen Standard von 25 °C.

- Heller, gut ablesbarer, 13 mm LCD
- Kann als Handmessgerät oder Tischmessgerät verwendet werden

Kat. Nr.	Menge
11774216	1



Fisherbrand™ Braune pH-Elektrode mit Epoxid-Körper



Diese Elektroden werden in verschiedensten Ausführungen mit unterschiedlichen Referenzlösungen und Referenzkammern angeboten und zeichnen sich durch ein nachfüllbares äußeres Referenzreservoir aus, das mit jedem zur Probe passendem Elektrolyt befüllt werden kann, sogar mit Füllungen, die für nicht-wässrige Messungen empfohlen werden.

- Für Proben mit organischen Verbindungen, Proteinen, Schwermetallen oder Verbindungen, die mit Silber reagieren (z. B. Sulfid, Bromid, Iodid) wird ein Doppel-Diaphragma empfohlen
- Alle Elektroden werden mit einer abnehmbaren Leitung oder mit angeschlossenem Kabel/Verbindungsstück geliefert
- Für alle Brinkmann, Metrohm und Schott Titriersysteme, die sich auf dem Markt befinden

Kat. Nr.	Menge
11715628	1

Fisherbrand™ Durchstechende Elektroden



- Elektrolyt-Gelelektrode für Fleisch, Käse, Obst, Paste, Brot
- Längere Lebensdauer als herkömmliche Elektroden

Kat. Nr.	Menge
11850980	1

Fisherbrand™ pH -Elektrode, BNC-Verbindungsstück



Allzweck-pH-Elektrode. Die Fisherbrand pH-Elektrode mit BNC-Stecker mit 1 m Kabel eignet sich für viele übliche Probenarten einschließlich wässriger Proben und Trinkwasser.

- Epoxidgehäuse
- Enthält Gelelektrolyt

Kat. Nr.	Menge
11706358	1

Thermo Scientific™ Orion™ Model 91-72 Sure-Flow pH-Elektrode



Kombinationselektrode mit chemisch widerstandsfähigem Glasschaft für verstopfungsfreie Messungen von Bodenproben, Schlamm, Kolloiden und zähflüssigen Materialien.

Kat. Nr.	Menge
10324811	1

Thermo Scientific™ Orion™ 8104BN ROSS™ pH-Kombinationselektrode mit gehärteter Spitze



Die Messergebnisse sind im Vergleich zu herkömmlichen Elektroden um bis zu fünfmal genauer. Die Thermo Scientific Orion 8104BN ROSS pH-Kombinationselektrode liefert in unter 30 Sekunden auf pH 0,01 stabile Messwerte.

- Material: Glaskörper
- pH-Bereich: 0 bis 14
- Temperaturbereich: 0° bis 100 °C

Kat. Nr.	Menge
10054690	1

Thermo Scientific™ Orion™ 8135BN ROSS™ flache pH-Kombinationselektrode



pH-Kombinationselektrode liefert in unter 30 Sekunden auf pH 0,01 stabile Messwerte. Die Messergebnisse sind im Vergleich zu herkömmlichen Elektroden um bis zu fünfmal genauer.

- Material: Elektrodenkörper aus Epoxidharz
- pH-Bereich: 0 bis 14
- Temperaturbereich: 0 bis 100 °C

Kat. Nr.	Menge
10468932	1

**thermo scientific**

## Qualitätskontrolle, die weit über den Standard hinausgeht

Messen Sie den pH-Wert und kritische chemische Parameter schnell und genau mit den einfach zu bedienenden Thermo Scientific™ Orion™ Messgeräten und ROSS™ Elektroden.

Weitere Informationen erhalten Sie unter:  
[eu.fishersci.com/go/thermoscientific](http://eu.fishersci.com/go/thermoscientific)

**ThermoFisher**  
SCIENTIFIC

Ausschließlich für den allgemeinen Laboreinsatz. Es liegt in der Verantwortung des Kunden, sicherzustellen, dass die Leistung des Produkts für die spezifische Verwendung oder Anwendung des Kunden geeignet ist.  
 © 2021 Thermo Fisher Scientific Inc. Alle Rechte vorbehalten. Soweit nicht anders angegeben, sind alle Marken Eigentum von Thermo Fisher Scientific Inc. und ihren Tochterunternehmen.

## Thermo Scientific™ Orion™ 8103BN ROSS™ Semi-Mikro pH-Elektrode



Die Thermo Scientific Orion 8103BN ROSS pH-Kombinationselektrode liefert in unter 30 Sekunden auf pH 0,01 stabile Messwerte.

- Funktioniert auch bei Proben, deren Temperaturunterschied 50 °C oder mehr beträgt
- Drift liegt unter pH 0,002 pro Tag, sodass eine Neukalibrierung nicht oft erforderlich ist
- Passt in Reagenzgläser, misst Probenvolumina bis zu 0,2 ml

Kat. Nr.	Menge
10191061	1

## Thermo Scientific™ Orion™ 8102BN ROSS™ pH-Kombinationselektrode



Die Thermo Scientific Orion 8102BN ROSS pH-Kombinationselektrode liefert in unter 30 Sekunden auf pH 0,01 stabile Messwerte.

- Funktioniert auch bei Proben, deren Temperaturunterschied 50 °C oder mehr beträgt
- Drift liegt unter pH 0,002 pro Tag, sodass eine Neukalibrierung nicht oft erforderlich ist
- Die leistungsstarke Universal-Kombinationselektrode

Kat. Nr.	Menge
10615261	1

## Thermo Scientific™ Orion™ 8103BN ROSS Triode™ nachfüllbare pH/ATC-Kombinationselektrode



Mit den nachfüllbaren Thermo Scientific Orion ROSS Ultra™ pH/ATC Triode Kombinationselektroden mit Epoxidharzschaft lassen sich biologische Medien, Pharmazeutika, Lebensmittel und weitere Stoffe messen.

- Epoxidschaft für Langlebigkeit und Robustheit
- Integrierte ATC-Sonde
- Universelle Anwendungen

Kat. Nr.	Menge
10206993	1

## Thermo Scientific™ Orion™ ROSS Ultra™ Triode™ pH/ATC-Kombinationselektroden aus Glas



Kein Warten mehr auf die Stabilisierung von pH-Messwerten, wenn Sie Proben mit unterschiedlichen Temperaturen messen. Unsere Thermo Scientific Orion ROSS Ultra™ Triode™ pH-Elektroden kombinieren die Reaktionsstabilität, -präzision und -geschwindigkeit der ROSS Ultra Produktlinie mit integrierter Temperaturmessung. Orion ROSS Elektroden enthalten kein Silber oder Silberchlorid. Sie verfügen über ein Doppel-Diaphragma-Design, das die Proben vor Kontamination schützt und die Kompatibilität der Elektroden mit TRIS-Puffern herstellt

Kat. Nr.	Menge
12493617	1

## Thermo Scientific™ Orion™ ROSS™ Sure-Flow™ pH-Elektrode mit Sure-Flow-Anschluss, BNC-Anschluss



Thermo Scientific Orion 8172BNWP ROSS Sure-Flow pH-Elektroden eignen sich für Messungen allgemeiner pH-Proben sowie viskoser oder kolloidaler Proben.

- Material: Glasschaft
- pH-Bereich: 0 bis 14
- Temperaturbereich: 0 °C bis 100 °C

Kat. Nr.	Menge
10101121	1

## Thermo Scientific™ Orion™ 9102DJWP pH-Elektrode mit Doppel-Diaphragma

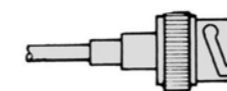


Die Thermo Scientific Orion 9102DJWP pH-Elektrode mit Doppel-Diaphragma ist eine genaue und zuverlässige Kombinationselektrode mit Glasschaft.

- Inhalt: 60 ml-Flasche Elektrodenfülllösung, Orion 910008

Kat. Nr.	Menge
11772807	1

## Fisherbrand™ Verbindungskabel



- Verbindungskabel mit BNC-Stecker
- Für die Verbindung von ionenempfindlicher Elektrode mit Festmembranen
- Für landwirtschaftliche Messungen, Wasseranalysen und die Kalibrierung von ionischen Elektroden

Kat. Nr.	Menge
11746348	1

## Fisherbrand™ Traceable™ Stift für Leitfähigkeitsmessgerät



Die anwenderfreundlichen, wasserfesten Leitfähigkeitsmessgeräte sind für Routineanalysen und Qualitätssicherung konzipiert. Einfach einschalten, einsetzen und gleichzeitig Ergebnis und Temperatur ablesen.

- Robustes, chemikalienbeständiges, wasserfestes ABS-Kunststoffgehäuse
- Einfach ablesbar, LCD-Ziffernhöhe 13 mm
- Doppelanzeige zeigt Messwert und Temperatur an

Kat. Nr.	Menge
11714226	1

## Fisherbrand™ pH-Messgerät accumet™ AET15



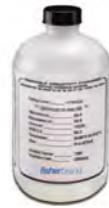
Großes Display: Duales LCD-Display für verbesserte Lesbarkeit bietet umfassende Informationen zum Messgerät.

- Wasserfestes, staubdichtes Gehäuse – Schutzart IP67, hält die Integrität Ihres Testgeräts auch unter rauen Bedingungen aufrecht. Außerdem schwimmfähig!
- Vom Anwender austauschbarer Sensor – mehrmalige Verwendung desselben Messgeräts
- Der Doppelmembransensor hat eine längere Lebensdauer

Kat. Nr.	Menge
15553653	1



**Fisherbrand™ Traceable™ Leitfähigkeitskalibrierstandards, zertifiziertes Referenzmaterial (CRM)**



Verwenden Sie NIST-rückführbare Referenzmaterialien mit höchster verfügbarer Genauigkeit. Traceable™ Leitfähigkeitskalibrierstandards als zertifiziertes Referenzmaterial (CRM) ermöglichen eine problemlose Kalibrierung, mit beiliegender Anleitung und Temperaturtabelle.

Die Genauigkeit bei 25 °C beträgt ± 0,25 Mikrosiemens für die 1-, 5- oder 10-Mikrosiemens-Lösungen bzw. ± 0,25 % für andere Lösungen oder entspricht dem Unsicherheitswert auf dem Zertifikat (es gilt der höhere Wert).

Kat. Nr.	Beschreibung	Menge
11754226	Leitfähigkeit 100 µS	1

**Fisherbrand™ Traceable™ One-Shot™ Leitfähigkeitskalibrierstandards, Hersteller zertifiziertes Referenzmaterial (CRM)**

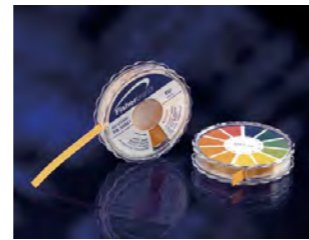


Ideal für Labor- oder Feldanwendungen. Leitfähigkeitsstandards zur einmaligen Verwendung kalibrieren alle Leitfähigkeitsmessgeräte und -Sonden für maximale Genauigkeit. Beseitigen Sie Bedenken wegen Verunreinigung des externen Behälters. Die Kalibrierung erfolgt im Standardröhrchen.

- Rückführbar auf NIST (National Institute of Standards and Technology)
- Genauigkeit: Nach Zertifikat angegebene Unsicherheit oder ±0,25 Mikrosiemens oder ±0,25%
- 100% kompatibel mit allen Leitfähigkeitsmessgeräten

Kat. Nr.	Beschreibung	Menge
11714256	Leitfähigkeit 5 µmhos	6

**Fisherbrand™ Universal-pH-Indikatorpapier**



Eine Farbtabelle zur Bestimmung der Farbänderung ist im Lieferumfang enthalten.

- 5 m lange Spenderrolle mit Indikatorstreifen
- pH-Wert-Bereich von 1 bis 14

Kat. Nr.	Menge
10482341	4

**Fisherbrand™ Traceable™ pH-Puffer-Standards, zertifiziertes Referenzmaterial (CRM)**



IUPAC-Formulierung.

- Kompatibel mit allen Marken, Geräten und Elektroden
- Die Genauigkeit bei 25 °C liegt bei ± 0,010 pH

Kat. Nr.	Beschreibung	Menge
11754256	pH 7,0	1

**Fisherbrand™ Traceable™ Gemäß ISO-Leitfaden 34 farbkodierte pH-Puffer mit CRM (Certified Reference Material)**



Präzise, reproduzierbare Kalibrierungen von pH-Werten mit farbkodierten Flaschen.

- Lösungen mit Certified Reference Material (CRM) erfüllen alle Testanforderungen für Bundes-, Landes- und Regionalbehörden
- 100 % kompatibel mit allen Marken von pH-Messgeräten und Elektroden
- Langfristige Pufferstabilität und Pufferbeständigkeit gegen Temperaturschwankungen während der Kalibrierung des pH-Messgeräts

Kat. Nr.	Beschreibung	Menge
15508703	pH 7,000	1

**Thermo Scientific™ Orion™ pH-Pufferflaschen**



Führen Sie präzise, reproduzierbare Kalibrierungen von pH-Werten mit den farbkodierten Thermo Scientific Orion pH-Pufferflaschen durch.

- Auf den Etiketten aller Orion™ pH-Pufferflaschen sind pH-/Temperaturtabellen für präzise Kalibrierungen und die NIST™-Rückverfolgbarkeit abgebildet
- Hergestellt nach ISO-9000-Qualitätsstandards

Kat. Nr.	pH	Farbe	Menge
10520164	1,68	Farblos	475 ml
10759161	4,01	Rot	475 ml
10653951	7,00	Gelb	475 ml
10213021	10,01	Blau	475 ml
10114234	12,46	Farblos	475 ml

thermo scientific

## Qualitätskontrolle, die weit über den Standard hinausgeht

Der Thermo Scientific™ Orion™ Star T900 Potentiometrischer Titrator sorgt für Genauigkeit, Konsistenz und erhöhte Produktivität bei Ihren Titrationsarbeiten.

Weitere Informationen erhalten Sie unter:  
[eu.fishersci.com/go/thermoscientific](http://eu.fishersci.com/go/thermoscientific)

**ThermoFisher**  
SCIENTIFIC

Ausschließlich für den allgemeinen Laboreinsatz. Es liegt in der Verantwortung des Kunden, sicherzustellen, dass die Leistung des Produkts für die spezifische Verwendung oder Anwendung des Kunden geeignet ist. © 2021 Thermo Fisher Scientific Inc. Thermo Fisher Scientific Inc. Alle Rechte vorbehalten. Soweit nicht anders angegeben, sind alle Marken Eigentum von Thermo Fisher Scientific Inc. und ihren Tochterunternehmen.

## Thermo Scientific™ Orion™ ROSS™ All-in-One™ pH-Puffer-Kit



pH-Elektroden halten länger mit Thermo Scientific Orion ROSS All-in-One™ pH-Pufferkits.

Jedes Kit enthält jeweils:

- 1 x 475 ml-Flasche mit Pufferlösung pH-Wert 4,01
- 1 x 475 ml-Flasche mit Pufferlösung pH-Wert 7,00
- 1 x 475 ml-Flasche mit Pufferlösung pH-Wert 10,01
- 1 x 475 ml-Flasche mit ROSS™ Aufbewahrungslösung für pH-Elektroden
- 60 ml-Flasche mit allgemeiner pH-Elektroden-Reinigungslösung
- Vorratsflasche für Aufbewahrungslösung für pH-Elektroden mit einem Durchmesser von 12 mm

Kat. Nr.	Menge
10669508	1 Kit

## Thermo Scientific™ Orion™ Reinigungs- und Lagerungslösungen für pH-Elektroden



Mit den Thermo Scientific Orion Reinigungs- und Lagerungslösungen für pH-Elektroden können Sie die korrekte Leistung der Elektrode wiederherstellen und ihre Lebensdauer verlängern.

Die Lagerungslösung gewährleistet, dass die pH-Elektrode auch nach einer längeren Lagerung, einer Lagerung über Nacht und bei verschiedenen Proben ordnungsgemäß arbeitet.

- Die Flaschen umfassen ein kleines Becherglas, das die Lösung beinhaltet, sowie eine Kunststoffpipette, um die alte Elektrodenfülllösung zu entfernen

Kat. Nr.	Beschreibung	Menge
12073363	Aufbewahrungslösung für ROSS pH-Elektroden	475 ml
11986069	Aufbewahrungslösung für pH-Elektroden	475 ml

## Thermo Scientific™ Orion™ Standard All-in-One™ pH-Puffer-Kit



Mit diesem pH-Puffer-Kit mit Farbkennzeichnung, das drei Puffer, Aufbewahrungslösung und eine Vorratsflasche enthält, erledigen Sie Ihre Arbeit mit Leichtigkeit.

- pH-Puffer mit Temperaturtabellen auf dem Etikett gewährleisten genaue Kalibrierungen und NIST™ Rückverfolgbarkeit
- Hergestellt nach ISO 9000-Qualitätsstandards
- Puffer mit Farbkennzeichnung: Der pH-4,01-Puffer ist rosa, der pH-7,00-Puffer gelb und der pH-10,01-Puffer blau

Kat. Nr.	Menge
10432062	1 Kit (4 x 475 ml Flaschen)

## Fisherbrand™ Isotemp™ Umwälzkühler/-heizer, 230 V, 50 Hz



- Gesamter Heiz- und Kühlbereich -10 bis +80 °C
- Kleines Reservoir sorgt für schnelle Temperaturansprechzeiten
- Geringer Platzbedarf
- Leiser Betrieb

Kat. Nr.	Menge
11336661	1

## Fisherbrand™ Isotemp™ R20 Umwälzpumpen für Kühl- und Heizbäder



Für Labor- und Industrieanwendungen. Bei ungeeigneter Labortischhöhe erleichtert die Ausführung mit niedrigem Rand den Zugriff auf das Bad. Nahtlose Edelstahltanks gewährleisten Haltbarkeit und einfache Reinigung. Robustes Kühlsystem sorgt dafür, dass Proben und Anwendungen schnell gekühlt werden können. Eine gut abgestimmte Kühlüberwachung gewährleistet stets hervorragende Temperaturstabilität.

- Alle Abflüsse befinden sich vorne an der Einheit und verfügen über ein integriertes Ventil

Kat. Nr.	Menge
11366641	1

## Fisherbrand™ ECO 25 Thermoreaktor für CSB-Analyse



Ermöglicht dem Anwender die Bestimmung von Parametern wie CSB, nitrogenen und phosphorylierten Verbindungen. Fisherbrand ECO 25 Thermoreaktor für die CSB-Analyse ermöglicht die Vorbereitung von Proben mittels Nassaufschluss zur Bestimmung von metallischen und nichtmetallischen Elementen in organischen und anorganischen Materialien.

- COD wird in nur 30 Minuten analysiert
- Akustisches Signal und automatische Abschaltung am Ende jedes Zyklus
- Fünf wählbare Arbeitstemperaturen: 70°, 100°, 120°, 150° und 160 °C

Kat. Nr.	Menge
11751304	1

## Fisherbrand™ Microbead-Sterilisator



Ideal zum Sterilisieren kleiner Forschungswerkzeuge wie Pinzetten, Scheren, Skalpelle usw. Eliminiert die Gefahr offener Flammen, indem die mitgelieferten Glasperlen auf 300 °C erhitzt werden, wodurch Bakterien, Sporen und andere Mikroorganismen eliminiert werden.

- Digitale Steuerung, bis 300 °C
- Sterilisiert Pinzetten, Nadeln und andere Werkzeuge
- Die Kammertemperatur wird auf dem großen LCD-Bedienfeld angezeigt: Das äußere Gehäuse bleibt kühl

Kat. Nr.	Menge
16391328	1

## Fisher Scientific Webinare

Vernetzen Sie sich mit akademischen und branchenführenden Experten, erkunden Sie Themen und erfahren Sie mehr über sie

[Mehr erfahren](#)





Fisherbrand™ Entsalzer



Anschlüsse, 4 m-Rohrleitung, Absperrventil, Schrauben und Bolzen, Schnellkupplung, Durchflussventil und Druckminderer im Lieferumfang enthalten. Fisherbrand tragbare Demineralisierer werden bereits fertig montiert geliefert und arbeiten ohne Elektrizität.

- Leitfähigkeit: 0,3 bis 2 µS/cm
- Flussrate: bis 150 l/Minute
- Maximale Druckbelastung: 4 bar bei Umgebungstemperatur

Kat. Nr.	Menge
11924169	1

Fisherbrand™ Accu20 Reinstwassersystem



Das Fisherbrand Accu20 Reinstwassersystem stellt nach Bedarf direkt aus Leitungswasser Reinstwasser vom Typ I und RO-Wasser her.

- Keine zusätzlichen Vorbehandlungsfilter erforderlich
- Die AccuDuo P-Schutzkassette sowie die Doppelsäulen-Ultrareinigungskassette aus dem AccuDuo U-Paket gewährleisten die optimale Produktwasserqualität
- Da kein externer Speichertank erforderlich ist, wird das Wasser nicht durch Kontaminationen aus Behältern oder Schläuchen verschmutzt

Kat. Nr.	Menge
15489689	1

Thermo Scientific™ Barnstead™ Smart2Pure™ Wassersystem



Umwandlung von Leitungswasser sowohl zu Typ 1-Wasser gemäß ASTM als auch Typ 2-Wasser mit dem kompakten All-in-One Thermo Scientific Barnstead Smart2Pure Wassersystem.

- Zum zügigen Austausch kann die Wasseraufbereitung durch individuelle Kartuschen mit Aquastop schnell angeschlossen werden
- Einfaches Dispensieren mit variabler Geschwindigkeit zur Steuerung des Durchflusses
- Das Display kann zum optimalen Ablesen geneigt werden
- Optionale UV-Lampe und optionaler Ultrafilter (UF) zur individuellen Anpassung von Reinstwasser

Kat. Nr.	Beschreibung	Menge
13237449	Interner 6 l-Tank mit Entlüftungsfilter, RO/Vorbehandlungskartusche, Reinstwasserkartusche, sterilem 0,2 µm-Filter, Druckregler, UV-Lampe und UF-Filter	1
11367021	Interner 6 l-Tank mit Entlüftungsfilter, RO/Vorbehandlungskartusche, Reinstwasserkartusche, sterilem 0,2 µm-Filter, Druckregler und UV-Lampe	1

Fisherbrand™ Isotemp™ Deluxe Universalwasserbäder



Diese anwenderfreundlichen Wasserbäder für allgemeine Anwendungen ermöglichen zuverlässige Ergebnisse durch hohe Temperaturkonstanz. Fisherbrand Isotemp Deluxe Wasserbäder für allgemeine Anwendungen eignen sich dank innovativer Technik und kompakter Bauweise hervorragend für Anwendungen in Industrie, klinischer Pharmazie oder Biomedizin. Die anwenderfreundlichen Isotemp Wasserbäder sind in einer Vielzahl von Größen für verschiedenste Anwendungen erhältlich und gewährleisten zuverlässige Ergebnisse durch konstante Temperaturen.

- Kleinere Stellfläche im Vergleich zu vorherigen Modellen
- Fortschrittliche Temperatursteuerung für eine erweiterte Funktionalität
- Neue akustische Alarmer

Kat. Nr.	Menge
15375877	1

Thermo Scientific™ Precision™ Umwälzwasserbäder



Precision Umwälzwasserbäder erzielen mit dem außen im Bad zirkulierenden Wasserstrom eine hervorragende Temperaturkonstanz für Ihre Proben. Verfügen über eine moderne Temperaturregelung.

- Mit dem außen im Bad zirkulierenden Wasserstrom erzielen Sie eine hervorragende Temperaturkonstanz
- Durch die neuartige Konstruktion ohne Spule lässt sich das Bad einfach reinigen und pflegen
- Optimieren Sie die Zeitplanung mit automatisch ein- und ausschaltenden Zeitschaltuhren

Kat. Nr.	Kapazität, L	Menge
15345867	35	1
15355867	89	1

Thermo Scientific™ Precision™ Coliform-Wasserbäder



Coliform-Wasserbäder wurden speziell für Stuhlproben tests auf coliforme Bakterien entwickelt. Diese Bäder sind zur Gewährleistung einer besseren Anwenderfreundlichkeit auf optimale Temperaturen voreingestellt.

- Der Temperaturregler liefert eine Genauigkeit von ±0,05 °C und eine Temperaturstabilität von ±0,1 °C; besitzt eine Giebelhaube aus Edelstahl
- Mit dem außen im Bad zirkulierenden Wasserstrom erzielen Sie eine hervorragende Temperaturkonstanz
- Durch die neuartige Konstruktion ohne Spule lässt sich das Bad einfach reinigen und pflegen

Kat. Nr.	Kapazität, L	Menge
15305877	19	1
15305877	35	1

Thermo Scientific™ Precision™ Universalwasserbäder



Geeignet für zahlreiche Anwendungsbereiche mit Allzweck-Wasserbädern und zur Aufrechterhaltung einer Temperatur von der Umgebungstemperatur bis 100 °C konzipiert. Die Hochleistungsbäder haben ein Volumen von 2 l bis 28 l.

- Durch die im Vergleich zu vorherigen Modellen kleinere Stellfläche wird wertvoller Platz auf dem Arbeitstisch frei
- Fortschrittliche Mikroprozessorsteuerung für eine erweiterte Funktionalität
- Schützen Sie Ihre Arbeit durch akustische Alarmer

Kat. Nr.	Menge
15385857	1

## Fisherbrand™ Q700 Ultraschallgerät mit Sonde



Dieses leistungsstarke Ultraschallgerät eignet sich für alle Anwendungsbereiche und Probenvolumina. Fisherbrand Ultraschallgeräte eignen sich optimal für Zellaufschluss, Nanopartikel-Dispersion, DNA-Scheren/ChIP und Homogenisierung.

- 700 W
- Touchscreen-Steuerung
- 10 programmierbare Speicherplätze

Kat. Nr.	Menge
12931151	1

## Fisherbrand™ Trockenschrank mit Schwerkraftkonvektion



Universal-Trockenschrank für einfache Trocknungs- und Heizanwendungen.

- Innenraum aus Edelstahl
- Zwei Draht-Einlegeböden sind im Lieferumfang enthalten
- Maximale Temperatur 250 °C
- Übertemperaturschutz

Kat. Nr.	Menge
15805911	1

## Thermo Scientific™ Heratherm™ Kühlbrutschränke



Erleben Sie den Fortschritt bei der Inkubation mit besserer Temperaturgenauigkeit, höherer Energieeffizienz und verbesserter Anwenderfreundlichkeit.

- Temperaturbereich 5-70 °C
- Erhältlich in 2 Größen: 178 l und 381 l
- Große Temperaturgleichmäßigkeit und -stabilität für sichere Probenbedingungen → Gleichmäßigkeit bei +/-0,3 °C (20° C), Stabilität bei +/-0,1 °C

Kat. Nr.	Beschreibung	Menge
15608540	IMP180 Tischgerät	1
15689408	IMP180 Standgerät	1
15662079	IMP400 Standgerät (Steckdose innen)	1
15618540	IMP400 Standgerät (Steckdose außen)	1

**Greener Choice Programm**

Nachhaltige Produkte, die Ihnen helfen, Ihren ökologischen Fußabdruck zu reduzieren

**fisher scientific**

[Mehr Informationen](#)

## BINDER™ Avantgarde.Line Modell BD260 Inkubatoren mit freier Konvektion, 253 l



Temperaturbereich: Umgebungstemperatur +5 °C bis 100 °C

- Hohe Temperaturgenauigkeit aufgrund von APT.line™ Technologie
- Natürliche Konvektion
- Steuerung mit LCD-Display

Kat. Nr.	Menge
15612126	1

## BINDER™ Avantgarde.Line Modell BD115 Inkubatoren mit natürlicher Konvektion, 112 l



Temperaturbereich: Umgebungstemperatur +5 °C bis 100 °C

- Hohe zeitliche und räumliche Temperaturgenauigkeit
- Hohe Prozesszuverlässigkeit
- 100 °C Desinfektionsroutine

Kat. Nr.	Menge
15602126	1

**TIER 1 LIEFERANT**

**BINDER**  
Best conditions for your success

## Perfektion im Detail

Sicher, intelligent, zuverlässig, wirtschaftlich

BINDER Konstantklima-Schränke, Vakuum-Trockenschränke, gekühlter Inkubator



**BINDER™ Feuchtigkeitsprüfkammern der Serie KBF-S Solid.Line**



Die Feuchtigkeitsprüfkammer der BINDER Serie KBF-S Solid.Line mit korrosions- und kondensationsfreiem Innenraum für stabile Temperatur- und Feuchtigkeitswerte ist ideal für langfristige und beschleunigte Stabilitätstests pharmazeutischer Produkte.

- Temperaturbereich: 0 °C bis 70 °C
- Luftfeuchtigkeitsbereich: 20 % bis 80 % RH
- APT.line™ Vorwärmkammertechnologie

Kat. Nr.	Kapazität, L	Menge
15986482	247	1
16378975	700	1

**BINDER™ Konstantklima-Kammern der Serie KBF 240, 247 I**



Die Konstantklima-Kammern der KBF-Serie arbeiten innerhalb eines Temperaturbereichs von 0 °C bis 70 °C und eines Feuchtigkeitsbereichs von 10 % RH bis 80 % RH.

- APT.line™ Vorwärmkammer-Technologie
- Feuchtigkeitsregelung mit kapazitivem Feuchtigkeitssensor und Dampfbefeuchtung
- Intuitiver Touchscreen-Controller mit Zeitsegment- und Echtzeitprogrammierung

Kat. Nr.	Menge
15671479	1

**BINDER™ KBF 720 Konstante Klimakammer 700 I**



Temperaturbereich: 0 °C bis 70 °C; Feuchtebereich: 10 % r.F. bis 80 % r.F.

- APT.line™ Vorwärmkammer-Technologie
- Feuchteregeung mit kapazitivem Feuchtesensor und Dampfbefeuchtung
- Intuitiver Touchscreen-Controller mit Zeitabschnitts- und Echtzeitprogrammierung

Kat. Nr.	Menge
15503577	1

**BINDER™ Kühlinkubator der KB Serie mit Kompressor-Technologie**



- Temperaturbereich: -5 bis 100 °C
- APT.line™ Vorwärmkammer-Technologie
- Bis zu 30 % geringerer Energieverbrauch im Vergleich zur früheren Modellen

Kat. Nr.	Kapazität, L	Menge
15659528	115	1
15629528	247	1

**BINDER™ Vakuumtrocknungskammer der Serie VD für nichtbrennbare Lösungsmittel, 119 I**



Vakuumtrocknungskammern der Serie VD mit präziser Temperaturregelung und schonender Trocknung.

- Temperaturbereich: Umgebungstemperatur +10 °C bis +220 °C
- Regler mit digitaler Anzeige von Druck und Temperatur
- Programmgesteuerte Trocknungsüberwachung mit automatischer Belüftung am Ende des Prozesses

Kat. Nr.	Menge
16656483	1

**Lebensmittel, Getränke und Molkereiprodukte**

Finden Sie Ressourcen und Literatur für Ihren Laborbedarf

**Erfahren Sie mehr**

**New Brunswick Innova™ Open Air Shaker für Tischgeräte von Eppendorf**



Diese Plattformschüttler eignen sich zum Schütteln unter Umgebungsbedingungen auf der Arbeitsfläche, in einem Inkubator bzw. in warmen oder kalten Räumen. New Brunswick Innova™ Tischaufsatzschüttler für den Außeneinsatz verfügen über ein "Schnellwechsel"-Plattform-Kit für häufige Plattformwechsel mit Schnappverbindungen ohne Werkzeugeinsatz.

- Ein dreifach-exzentrischer Gegengewichtsantrieb im Graugussgehäuse sorgt für jahrelangen vibrationslosen und störungsfreien Betrieb
- Gekapselte Elektronik und mechanische Komponenten verhindern Schäden durch Leckagen
- Umfassende Auswahl an Plattfortmtypen, Halterungen für verschiedene Kolben (bis zu 6 Liter), Teströhrchen, Mikrotiterplatten und Racksystemen

Kat. Nr.	Orbit, cm	Höhe, cm	Menge
11329834	1,9	14,6	1
11369834	5,1	16,3	1
11349834	1,9	16,3	1

**Fisherbrand™ Manuelle Schüttler**

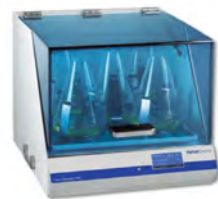


Zum Simulieren der Hin- und Herbewegung des menschlichen Handgelenks.

- Von 0 bis 15° einstellbarer Mischwinkel
- Einstellbare seitliche Armklammern können bis zu 8 Kolben aufnehmen (500 ml oder kleiner)
- Beladungskapazität von bis zu 10 lbs mit Überlastschutz

Kat. Nr.	Menge
15544070	1

**Fisherbrand™ Schüttel-Inkubator mit flacher Mattenplattform**



Der Fisherbrand Schüttel-Inkubator mit flacher Mattenplattform ist ein Schüttel-Inkubator für Kolben und Röhren.

- Hohe Kolbenkapazität
- Touchscreen-Steuerung
- Patentierte magnetische Kolbenbefestigung

Kat. Nr.	Menge
16333226	1

**Thermo Scientific™ Cimarec+™ Serie Heizplattenrührer**



Präzise Rührsteuerung, ausgezeichnete Sicherheit und überlegenes Temperaturleistungsverhalten für Ihre Routineverfahren.

- Innovative StirTrac Technologie für Rühren bei niedrigen Drehzahlen, gleichbleibende Drehzahlen und eine stärkere magnetische Kopplung
- Temperatur in Schritten von 1 ° einstellbar
- Das Hot Top Warnsystem schützt vor versehentlichen Verbrennungen. Sobald die Temperatur der Heizplattenoberfläche 50 °C (122 °F) übersteigt, wird eine Warnleuchte aktiviert

Kat. Nr.	Menge
15413610	1

**Thermo Scientific™ Cimarec+™ Rührer-Serie**



Unsere neuen digitalen Rührer der Thermo Scientific Cimarec+ Serie bieten eine präzise Rührsteuerung für Routineverfahren.

- Wahlweise mit Deckplatte aus Keramik oder Aluminium
- Ablesefreundliche LED-Anzeige für den Rührvorgang
- Das erhöhte Display hält auslaufende Flüssigkeiten von der Geräteelektronik fern

Kat. Nr.	Menge
15403610	1

**Fisherbrand™ ARE Model Aluminium-Magnetrührer mit Heizplatte**



Rührbereich: 1500 U/min; Größe 15 mm Durchm.

- Einheitliche Hitzeverteilung durch eine beschichtete Heizplatte aus Aluminiumlegierung
- Ausgezeichnete Beständigkeit gegen Chemikalien
- Maximaltemperatur 370 °C

Kat. Nr.	Menge
15349654	1

**Thermo Scientific™ Digitaler Vortexmischer**



Präzises und effizientes Mischen von Proben. Entwickelt für eine präzise Drehzahlregelung zum kontinuierlichen Mischen oder Pulsieren von Proben.

- Digitale Anzeige von Drehzahl und Zeit
- Modi 'Kontinuierlich' und 'Touch'
- Drehzahlbereich: 0 bis 3000 U/min

Kat. Nr.	Menge
16534622	1

**Fisherbrand™ Vortexmischer, Zinklegierung und Technopolymer**



Vereint höchste Drehzahlleistung mit hervorragender Zuverlässigkeit und Sicherheit. Der Fisherbrand Vortexschüttler ist mit zwei Betriebsmodi, der Möglichkeit zur Änderung der Schwingfrequenz sowie einem breiten Zubehörsortiment ausgestattet und eignet sich damit optimal für die verschiedensten Ansprüche.

- Kompakt in Höhe und Umfang
- Stabilität ist durch einen auf den Betriebsmodus ausgerichteten Auswahlhebel optimiert
- Drei rutschfeste Gummifüße für den Verbleib in der gewünschte Position

Kat. Nr.	Menge
11726744	1

**Fisherbrand™ Trockenkammern aus Acryl**



Zur staub- und feuchtigkeitsfreien Lagerung in Kühlgeräten, Tiefkühlgeräten und auf Arbeitsflächen.

- Optimal zur Lagerung wasserfreier und hygroskopischer biologischer und chemischer Substanzen sowie für elektronische Bauteile und alle Teile, die kontrollierte Lagerbedingungen erfordern
- Die Neoprendichtung an der Tür gewährleistet eine gute Abdichtung
- Die Tür wird mit zwei Edelstahlverriegelungen (große Größe mit drei Verriegelungen) sowie einem Scharnier über die gesamte Länge verschlossen

Kat. Nr.	Menge
11917874	1

**Fisherbrand™ S-Serie Ultraschallreinigungsgerät**



Mit modernster mikroprozessorgesteuerter Ultraschallreinigungs- und Sweep-Technologie. Fisherbrand S 10 H Ultraschallreinigungsgeräte sind anwenderfreundlich und mit einem unkomplizierten Bedienfeld sowie einer LED-Anzeige für die Ultraschallfunktion ausgestattet.

- Lange Lebensdauer durch lochfraßbeständige Edelstahl tanks
- LED-Display zeigt eingestellte und Restzeit sowie voreingestellte und tatsächliche Temperatur
- Ergonomisch geformte Kunststoffgriffe

Kat. Nr.	Menge
10162372	1



## Fisherbrand™ FB5 Zwei-stufige Drehschieberpumpe



FB5 zweistufige Drehschieber-Vakuumpumpe mit Ölnelabscheider und Übergangsfansch.

- Für allgemeine Vakuumanwendungen im Labor oder in der Industrie
- Erreicht einen Enddruck von ca.  $10^{-3}$  mbar
- Einsatz als Einzelgerät oder vor zusätzlichen Hochvakuumumpfen

Kat. Nr.	Menge
16234611	1

## Fisherbrand™ FB70155 Pumpe



Ölfreie Kolbenpumpe. Die Fisherbrand FB70155 Pumpe ist für allgemeine Laboranwendungen konzipiert, bei denen kein genaues Vakuum und nur moderater Druck erforderlich sind

- Robustes Kunststoffgehäuse mit geringem Gewicht und mit integriertem Tragegriff
- Wasserstrahlpumpe für den allgemeinen Gebrauch
- Leicht, kompakt, tragbar, Standardbetrieb

Kat. Nr.	Menge
11533485	1

## Fisherbrand™ Membran-Vakuumpumpe aus Polytetrafluoroethylen



Verwenden Sie diese chemisch beständigen Pumpen für Anwendungen mit aggressiven Lösungsmitteln und ätzenden Dämpfen. Fisherbrand Polytetrafluorethylen-Membranpumpen und Anschlussköpfe sind kohlefaserverstärkt, um elektrische Leitfähigkeit zu bieten und elektrostatische Aufladung zu vermeiden.

- Ersatz für Drehschieberpumpe und Wasserstrahlpumpen, insbesondere bei herausfordernden Vakuumanwendungen mit korrosiven Dämpfen
- Pumpenköpfe bestehen aus PTFE mit Kohlenfaserverstärkungen für die schadhlose Handhabung von aggressiven Dämpfen

Kat. Nr.	Menge
12981131	1

## Fisherbrand™ Traceable™ Thermometer/Uhr/Feuchtigkeitsmesser



Misst Umgebungstemperatur, relative Luftfeuchtigkeit und zeigt die Uhrzeiten. Fisherbrand Traceable Thermometer/Uhr/Luftfeuchtigkeits-Überwachungsgeräte sind für einfache Anwendung, Genauigkeit und Zuverlässigkeit in Industrie-, Ausbildungs-, Krankenhaus- und Regierungslaboren konzipiert. Sie sind ideal für die Anwendung in Inkubatoren, Lagerräumen, Trockenkammern, Hauben, Reinräumen, Klimaschränken sowie für allgemeine Laboranwendungen.

- Dreizeilige LCD-Anzeige mit Ziffern in einer Höhe von 13 mm
- Zwei Bereiche: 0 ° bis 50 °C und 32 ° bis 122 °F
- Aufklappbarer Ständer für die Anwendung auf dem Schreibtisch

Kat. Nr.	Menge
11725843	1

## Fisherbrand™ Digitale Thermometer mit Edelstahlsonde am Kabel



Die einfach ablesbaren Digitalthermometer liegen kompakt in der Hand oder lassen sich in engen Räumen an der Wand montieren.

- Gegen die meisten Säuren, Basen und Lösungsmittel chemisch beständige Edelstahlsonde
- Geeignet zur Temperaturmessung von Gasen, Flüssigkeiten, Lebensmitteln und anderen halbfesten Stoffen

Kat. Nr.	Menge
11715843	1

## Fisherbrand™ Traceable™ Infrarot-Thermometer mit Zweipunkt-Laser, mit Typ-K-Sonde



Zwei Laserpunkte gewährleisten eine höhere Genauigkeit.

- Einfache Bedienung – einschalten, auf Probe zeigen und in weniger als einer Sekunde ablesen
- Doppellaser zeigen den Außendurchmesser der zu messenden Oberfläche an, weißes LED-Licht beleuchtet die Oberfläche
- Messwerte sowohl in Fahrenheit als auch in Celsius einer beliebigen Oberfläche – Feststoffe, Halbfeststoffe und Flüssigkeiten

Kat. Nr.	Menge
11739785	1

## Fisherbrand™ Analysensiebe aus Edelstahl mit Drahtgewebe



Aus Edelstahl gefertigt und in verschiedenen Größen lieferbar.

- Analysesiebe mit einem Durchmesser von 100 mm und 200 mm
- Wird mit Konformitätszertifikat und Datenblatt geliefert
- Zusätzliche Maschengrößen und Durchmessersiebe sind erhältlich. Weitere Informationen erhalten Sie beim Kundenservice

Kat. Nr.	Menge
11567552	1

## Fisherbrand™ Zelldichtemessgeräte



Fisherbrand Zelldichtemessgeräte ist ein robustes, anwenderfreundliches Gerät zur Messung der Zelldichte in Suspensionen wie *E. coli*, Hefe, Zellen und anderen Zellkulturen.

- Ein Einstrahl-LED-Zelldichtemessgerät misst die OD bei 600 nm
- Klein, tragbar, mit Akku
- Langlebige LED-Quelle mit geringem Wartungsaufwand

Kat. Nr.	Menge
11899283	1

Fisherbrand™ Digitales Kolorimeter



Für die schnelle und einfache kolorimetrische Messung von Lösungen und Flüssigkeiten.

- Digitales Kolorimeter
- Mit 240 V-Transformator und Filtern
- Filter 440 bis 680 nm

Kat. Nr.	Menge
11528092	1

Merck Smplicity™ G2 Filtrationssystem



Vakuumsfiltrationssystem mit Millex™-Filtern zur Probenvorbereitung für HPLC.

Bei Chromatographen, die täglich Dutzende von Proben durch Millex Spritzenfilter filtern, insbesondere für schwer zu filtrierende, viskose oder partikelbeladene Proben, kann die herkömmliche Filtration zu manueller Ermüdung und sogar zu wiederholtem RSI-Syndrom führen. Trotzdem nutzen sie weiter Millex-Filter, da sie in zahlreichen Analyseverfahren und Standard-Betriebsverfahren vorgeschrieben sind.

- Das Smplicity G2-Filtrationssystem erweitert Millex 33-mm-Standardfilter um einen einfachen Adaptertrichters
- Ermöglicht einfache, vakuumgesteuerte Filtrationen.
- Filtriert gleichzeitig bis zu 8 Proben direkt in HPLC-Fläschchen

Kat. Nr.	Farbe	Menge
15636464	Kräftiges Blau	1
15646464	Glänzendes Grün	1

Merck Millex™ Filter für das Smplicity™ G2-System



Das Smplicity G2-Filtrationssystem basiert auf einer neuen und innovativen Technologie, die bei der Vorbereitung von Proben für die Chromatographie eine bequeme Alternative zu Spritzenfiltern mit hohem Durchsatz bietet.

- Das benutzerfreundliche, vakuumbetriebene System ermöglicht die flexible Filtration von einer bis zu acht Proben direkt in standardmäßige HPLC-Fläschchen
- Filter für das System sind in den Porengrößen 0,20 µm und 0,45 µm mit Durapore™ PVDF-, Millipore Express™ PLUS PES- oder Nylon-Membranen erhältlich
- Enthält einen einfachen Adaptertrichter mit standardmäßigen 33 mm Millex-Trichtern
- Für die nicht-sterile Probenfiltration vor UHPLC, HPLC und Massenspektrometrie oder die Filtration von schwer zu filtrierenden Proben

Kat. Nr.	Material	Porengröße, µm	Menge
16621734	Nylon	0,20	250
16681734	Nylon	0,45	250
16641734	PES	0,22	250
16601744	PES	0,45	250
16661734	PVDF	0,22	250
16621744	PVDF	0,45	250
16329055	Hydrophiles PTFE	0,20	250
16319055	Hydrophiles PTFE	0,45	250

Fisherbrand™ ST-30C-Serie Stereomikroskop



Das ST-30C Serie Stereo-Mikroskop ist wahlweise mit der innovativen kabellosen LED-Beleuchtung oder einem konventionellen Wolfram-Beleuchtungssystem lieferbar.

- Um 45 Grad geneigter, nach hinten gerichteter Fernglas-Kopf mit Dioptrieneinstellung links Ösette
- Weitfeld-Okulare 10X/20 mm
- 2X/4X Vergrößerungsschalter

Kat. Nr.	Menge
11702656	1

**Smplicity™ G2 Filtrationssystem für HPLC-Proben**

Die bessere Alternative für die Verwendung von Millex™-Filtern

The life science business of Merck operates as MilliporeSigma in the U.S. and Canada.

© 2021 Merck KGaA, Darmstadt, Germany and/or its affiliates. All Rights Reserved. Merck, the vibrant M, Smplicity, and Millipore are trademarks of Merck KGaA, Darmstadt, Germany or its affiliates. All other trademarks are the property of their respective owners. Detailed information on trademarks is available via publicly accessible resources.

**Millipore®**  
Preparation, Separation, Filtration & Monitoring Products

Lösungen für Diagnostik, medizinische Geräte, Labortests und Umwelt

Finden Sie alles, was Sie für Ihre Analyse benötigen

Mehr Informationen



## Fisher Chemical™ Aqualine™ für die volumetrische Karl-Fischer-Titration



Fisher Chemical Aqualine-Reagenzien sind für die Analyse des Wassergehalts durch Karl-Fischer-Titration vorgesehen.

Die zuverlässigen Aqualine-Reagenzien liefern schnelle und stabile Endpunkte und gewährleisten damit genaue Ergebnisse.

- Die volumetrische Aqualine-Produktreihe für die Analyse von Proben mit hohem Wassergehalt, erhältlich als Ein- oder Zweikomponentenlösung
- Coulometrische Aqualine-Produktreihe für Proben mit niedrigem Wassergehalt auf ppm-Niveau
- Aqualine Wasserstandards für die Kalibrierung von Karl-Fischer-Titratoren, verpackt in Glasampullen

Kat. Nr.	Qty
10181570	1 l

## Fisher Chemical™, Trace Metal™, für Analyse von Spurenmetallen



Für präzise Ergebnisse der Spurenelementanalyse von Trinkwasser, Fisch und anderen Lebensmitteln sind hochreine Reagenzien erforderlich.

Fisher Chemical bietet die passende Säure für Ihre Analyse – unabhängig davon, ob Sie mit AAS, ICP-OES oder ICPMS arbeiten.

- Fisher Chemical Optima™ Säuren
- Fisher Chemical TraceMetal™ Säuren
- Fisher Chemical Primar Plus™ Säuren
- Für Analysen, AR-Säuren

Kat. Nr.	Qty
11365830	500 ml
11395780	500 ml

## Fisher Chemical™ Pufferlösungen, NIST™, gebrauchsfertige Standardlösung zur pH-Messung



Gebrauchsfertig für die pH-Messung. Jede Lösung ist leicht an der Farbe zu erkennen. Das spart Zeit und verringert Fehler.

Unsere Pufferlösungen bilden ein hochwertiges und zuverlässiges Sortiment, das genaue Ergebnisse bei der Kalibrierung/Titration gewährleistet.

- Standard- und farbkodierte Pufferlösungen
- Gefertigt mit einer Toleranz von ±0,02 pH-Einheiten
- Exakt standardisiert und gekennzeichnet mit chargenspezifischem pH-Wert bei 20 °C

Kat. Nr.	Beschreibung	Qty
10545151	pH 4,00	500 ml
10082521	pH 7,00	500 ml

## Fisher Chemical™ für HPLC



Die unterschiedlichen Anforderungen der Anwender haben uns dazu veranlasst, eine Reihe von Fisher Chemical-Lösungsmitteln und -Reagenzien zu entwickeln, die den Anforderungen spezifischer Chromatographie-Instrumente entsprechen.

Zur Unterstützung dieser vielen unterschiedlichen Anwendungen bieten wir zudem eine Reihe von Lösungsmitteln, die alle für den Einsatz in HPLC ausgelegt und getestet wurden.

Kat. Nr.	Qty
10365710	1 l

## Fisher Chemical™, HPLC für Gradientenanalyse



Die zertifizierte Leistung der Lösungsmittel und Gemische von Fisher Chemical ermöglichen höchst zuverlässige Lösungen für die moderne Forschung und chromatographische Analyse in der Lebensmittel- und Getränkeindustrie.

Unser Produktsortiment an Lösungsmitteln und Gemischen ist so konzipiert, dass sie eine reproduzierbare Leistung für den Nachweis von Aflatoxinen oder Mykotoxinen sowie der im Endprodukt vorhandenen Komponenten und Konzentrationen liefern.

Kat. Nr.	Qty
10367171	1 l

## Fisher Chemical™ Optima™ LC-MS



Um eine konsistente, reproduzierbare Leistung in der mobilen Phase von LC-MS zu erhalten, wählen Sie Optima LC-MS Lösungsmittel, Mischungen für die mobile Phase, Reagenzien und Zusätze.

- Höhere Signalintensität und geringerer Metallionengehalt (Metallgehalt getestet auf bis zu 17 Metalle)
- Innovativer LC/UV-Gradiententest mit Photodioden-Array-Detektor
- Submikronfiltration für höchste Reinheit

Kat. Nr.	Qty
10229884	1 l

## Fisher Chemical™, SLR, Extra Pure



Das Fisher Chemical Portfolio umfasst Reagenzien für die Analyse von Fett, die Bestimmung von Protein- und Säuregehalt für Milchproduktproben wie Milch, Käse und Joghurt mithilfe folgender Methoden:

- Fettanalyse
- Bestimmung des Stickstoffgehalts (Protein)
- pH-Wert und Säuregehalt

Kat. Nr.	Qty
15938916	1 l

## Fisher Chemical™ GC Headspace



Die Lebensmittel- und Getränkeindustrie benötigt gaschromatographische (GC)-Analysen zum Nachweis von Aromen und Duftstoffen und zur Bestimmung von Verunreinigungen wie z. B. Pestizidrückständen.

Die Fisher Chemical GC Headspace-Lösungsmittel sind leistungsgeprüft, um den Nachweis geringer organischer Verunreinigungen zu gewährleisten, was die Extraktion flüchtiger organischer Verunreinigungen vereinfacht.

Kat. Nr.	Qty
15572393	1 l

**Thermo Scientific™ Sterilin™ Autoklavierbeutel**



Bei Sterilin Autoklavierbeuteln handelt es sich um strapazierfähige Einwegbeutel mit einem blauen Aufdruck „Biogefährdung“. Diese Beutel sind speziell für die Sterilisierung bzw. Entsorgung kontaminierter Abfälle in Autoklaven bzw. Müllverbrennungsanlagen vorgesehen.

- HDPE-Beutel eignen sich für eine Sterilisierung bei 121 °C und Polypropylenbeutel für eine Deaktivierung von besonders resistenten Bioabfällen bei 135 °C
- Praktische "Tuchspender-Kartons" für die Einzelausgabe von Beuteln
- Für diese Autoklavierbeutel sind Ständer aus beschichtetem Draht oder Halter aus Pappe verfügbar

Kat. Nr.	Beschreibung	Abmessungen (L x B), mm	Menge
11399093	Autoklavierbeutel (HDPE)	305 x 660	200
11369103	Autoklavierbeutel (PP)	601 x 406	500
11309103	Autoklavierbeutel (HDPE)	610 x 406	200
11369103	Autoklavierbeutel (PP)	601 x 406	500
11389103	Autoklavierbeutel (PP)	610 x 406	200
11844145	Autoklavierbeutel (HDPE)	610 x 406	500
11379103	Autoklavierbeutel (PP)	660 x 305	200
11359103	Autoklavierbeutel (HDPE)	660 x 305	500
11349103	Autoklavierbeutel (PP)	660 x 305	500
11339103	Autoklavierbeutel (HDPE)	810 x 610	200
11329103	Autoklavierbeutel (PP)	810 x 610	200

**S.C.A.T™ Deckeltrichter 'MARCO', V2.0**



Können sicher verschlossen werden und verhindern Zündgefahr.

- in moderner Deckeltrichter aus hochwertigem HDPE mit extrem hoher Beständigkeit gegen Säuren, Laugen und viele Chemikalien
- Die integrierte Greifkante am Trichterdeckel erhöht die Griffsicherheit, ohne den möglicherweise konturierten Deckel berühren zu müssen
- Der innovative Trichterdeckel mit integriertem Dichtring schließt die Trichterkannte und verhindert das Entweichen von explosiven oder gesundheitsgefährdenden Gasen

Kat. Nr.	Anzahl Stopfen	Beschreibung	Menge
16629095	S50	Lanze: Nein	1
16862140	S50	Lanze: Ja	1
16822130	S51	Lanze: Nein	1
16842140	S51	Lanze: Ja	1
16699085	S55	Lanze: Nein	1
16822140	S55	Lanze: Ja	1
16812140	S60/61	Lanze: Ja	1
16689085	S60/61	Lanze: Nein	1
16619095	S65	Lanze: Nein	1
16852140	S65	Lanze: Ja	1
16609095	GL45	Lanze: Nein	1
16832140	GL45	Lanze: Ja	1

**Schutzmaske für den Einmalgebrauch, zertifizierte hohe Qualität**



Hochwertige Gesichtsmasken für medizinische Geräte der Klasse I mit CE-Kennzeichnung, zertifiziert gemäß der EU-Richtlinie MDD 93/42/EWG und EN14683:2019-konform. Diese latexfreien 3-fach gefalteten Polypropylen mit Ohrbügel bieten eine hervorragende Passform mit einstellbarer Nasendichtung für zusätzliche Sicherheit. Vollständig zertifiziert, Qualität garantiert.

- Einwegschutz zum Einmalgebrauch
- Außenlage aus Polypropylen-Vlies
- Thermisch gebundene Vliesstoff-Innenschicht aus Polypropylen
- Ohrschlaufen und eine weiche, flexible, innen verdrahtete obere Naht sorgen für eine bequeme, eng anliegende Passform an der Nase

Kat. Nr.	Menge
16594994	50

**Fisherbrand™ Labormäntel aus Poly-Baumwolle für Frauen**



Großzügig dimensioniert für Tragekomfort mit Gürtel hinten.

- Aus 65/35 Poly-Baumwolle
- Eine äußere linke Brusttasche, zwei äußere untere Taschen
- Standard-Spitzkragen

Kat. Nr.	Menge
15827101	1

**Fisherbrand™ Labormäntel aus Poly-Baumwolle für Herren**



Mit vorderen Greiferverschlüssen.

- Aus 65/35 Poly-Baumwolle
- Eine äußere linke Brusttasche, zwei äußere untere Taschen
- Standard-Spitzkragen

Kat. Nr.	Menge
15817091	1



## Fisherbrand™ Unisex-Labormäntel aus Baumwolle



Die offenen Bündchen sorgen für eine bequeme und uneingeschränkte Passform.

- Hergestellt aus 100 % Baumwolle
- Eine Brusttasche links außen, zwei untere Taschen außen
- Standard-Spitzkragen

Kat. Nr.	Menge
15807111	1

## FFP2 Einweg-Atemschutzmaske



FFP2 Einweg-Atemschutz zum Schutz vor Inhalation von Tröpfchen und Partikeln. Mit oder ohne Ausatemventil erhältlich.

- Äußere Schichten aus Polypropylen
- Tassenförmig
- 16635042 ohne Ventil

Kat. Nr.	Menge
16635042	20

## Fisher Scientific Webinare

Vernetzen Sie sich mit akademischen und branchenführenden Experten, erkunden Sie Themen und erfahren Sie mehr über sie

[Mehr erfahren](#)



Austria: fishersci.at Belgium: fishersci.be Denmark: fishersci.dk  
 Germany: fishersci.de Ireland: fishersci.ie Italy: fishersci.it  
 Finland: fishersci.fi France: fishersci.fr Netherlands: fishersci.nl  
 Norway: fishersci.no Portugal: fishersci.pt Spain: fishersci.es  
 Sweden: fishersci.se Switzerland: fishersci.ch UK: fishersci.co.uk

© 2021 Thermo Fisher Scientific Inc. All rights reserved.  
 Trademarks used are owned as indicated at fishersci.com/trademarks.

 **fisher scientific**  
 part of Thermo Fisher Scientific

14869\_DE\_CH